

Humminbird 717 X

Excelente cobertura de doble haz DualBeam Plus, que combina un haz ancho de 60° para detectar peces con un haz estrecho de 20° para perfilar detalladamente el fondo marino. Su pantalla de 320x320 píxels ofrece una excelente definición, y como a toda las sondas Matrix de la serie 700, se le puede conectar un transductor QuadraBeam para añadir dicho sistema de sondeo.

Alcance nominal: 300 m.

Alcance real en agua salada: 255 m.

Pantalla: 5"

Definición: 320V x 320H

Tipo de pantalla: FSTN, 16 niveles de gris

Temperatura: Incluida

Velocidad: Preparada

Tipo de sondeo: Doble haz Plus.

Opcionalmente, QuadraBeam, WideSide

Cobertura del haz: 60° y 20°

Potencia: 300 W RMS

2400 W PEP

GPS: Conectable, ofreciendo ploteo

Cartografía: No disponible



Descripción	Código DV	Familia	P.V.P
Sonda multifunción 717 X (transductor popa con temperatura)	NS-237	9	244,00
Display de sonda 717 X	-	9	207,00
Sonda 717 X (popa + V/T popa)	-	9	294,00
Sonda 717 X (Pasac. Plástico)	-	9	266,00
Sonda 717 X (Pasac. Bronce)	-	9	342,00
Sonda 717 X (Pasac. Plástico + V/T popa)	-	9	316,00
Sonda 717 X (Pasac. Bronce + V/T popa)	-	9	392,00
Sonda 717 X (Pasac. Plástico + V/T pasac.)	-	9	387,00
Sonda 717 X (Pasac. Bronce + V/T pasac.)	-	9	463,00

Humminbird 727 X

Central de pesca monocroma, doble haz, alta potencia, alta definición, de fácil uso, conectable a accesorios avanzados y a GPS. Firmware actualizable desde Internet. Software gratuito para gestionar marcas y waypoints. Para instalación sobre soporte orientable o empotrada. Como a todas las sondas Matrix de la serie 700, se le puede conectar un transductor QuadraBeam para añadir dicho sistema de sondeo.

Alcance nominal: 450 m.

Alcance real en agua salada: 380 m.

Pantalla: 5"

Definición: 640V x 320H

Tipo de pantalla: FSTN, 16 niveles de gris

Temperatura: Incluida

Velocidad: Preparada

Tipo de sondeo: Doble haz Plus.

Opcionalmente, Quadbeam, WideSide

Cobertura del haz: 60° y 20°

Potencia: 500 W RMS

4000 W PEP

GPS: Conectable, ofreciendo ploteo

Cartografía: No disponible



Descripción	Código DV	Familia	P.V.P
Sonda 727 X (transductor popa con temperatura)	NS-210	9	337,00
Display de sonda 727 X	-	9	286,00
Sonda 727 X (popa + V/T popa)	-	9	387,00
Sonda 727 X (Pasac. Plástico)	-	9	359,00
Sonda 727 X (Pasac. Bronce)	-	9	435,00
Sonda 727 X (Pasac. Plástico + V/T popa)	-	9	409,00
Sonda 727 X (Pasac. Bronce + V/T popa)	-	9	485,00
Sonda 727 X (Pasac. Plástico + V/T pasac.)	-	9	480,00
Sonda 727 X (Pasac. Bronce + V/T pasac.)	-	9	556,00
Sonda 727 X (popa con temperatura) QuadraBeam	-	9	352,00
Display de sonda 727 X	-	9	299,00
Sonda 727 X (popa + V/T popa) QuadraBeam	-	9	402,00
Sonda 727 X (Pasac. Plástico) QuadraBeam	-	9	382,00
Sonda 727 X (Pasac. Bronce) QuadraBeam	-	9	469,00
Sonda 727 X (Pasac. Plástico + V/T popa) QuadraBeam	-	9	432,00
Sonda 727 X (Pasac. Bronce + V/T popa) QuadraBeam	-	9	519,00
Sonda 727 X (Pasac. Plástico + V/T pasac.) QuadraBeam	-	9	503,00
Sonda 727 X (Pasac. Bronce + V/T pasac.) QuadraBeam	-	9	590,00
Sonda 727 X (Triducer pasacascos bronce) QuadraBeam	-	9	600,00

Humminbird 737 X

Central de pesca monocroma, haz QuadraBeam, alta potencia, alta definición, de fácil uso, conectable a accesorios avanzados y a GPS. Firmware actualizable desde Internet. Software gratuito para gestionar marcas y waypoints. Para instalación sobre soporte orientable o empotrada.

Alcance nominal: 450 m.

Alcance real en agua salada: 380 m.

Pantalla: 5"

Definición: 640V x 320H

Tipo de pantalla: FSTN, 16 niveles de gris

Temperatura: Incluida

Velocidad: Preparada

Tipo de sondeo: QuadraBeam Plus.

Opcionalmente, WideSide

Cobertura del haz: 90°, 20° y 60°

Potencia: 500 W RMS

4000 W PEP

GPS: Conectable, ofreciendo ploteo

Cartografía: Navionics GoldChart opcional



Descripción	Código DV	Familia	P.V.P
Sonda LCD multifunción 737 X (popa con temperatura)	NS-211	9	457,00
Display de sonda 737 X	-	9	388,00
Sonda 737 X (popa + V/T popa)	-	9	507,00
Sonda 737 X (Pasac. Plástico)	-	9	487,00
Sonda 737 X (Pasac. Bronce)	-	9	574,00
Sonda 737 X (Pasac. Plástico + V/T popa)	-	9	537,00
Sonda 737 X (Pasac. Bronce + V/T popa)	-	9	624,00
Sonda 737 X (Pasac. Plástico + V/T pasac.)	-	9	608,00
Sonda 737 X (Pasac. Bronce + V/T pasac.)	-	9	695,00
Sonda 737 X (Triducer pasacascos bronce)	-	9	705,00

Humminbird 757 C Combo

Central de pesca combinada con GPS y plotter. Con pantalla en color con 256 colores y una definición de 320V x 240H píxels, doble haz, alta potencia, de fácil uso, conectable a accesorios avanzados y a GPS. Firmware actualizable desde Internet. Software gratuito para gestionar marcas y waypoints. Para instalación sobre soporte orientable o empotrada.

Alcance nominal: 450 m.

Alcance real en agua salada: 380 m.

Pantalla: 5"

Definición: 320V x 240H

Tipo de pantalla: TFT, 256 colores

Temperatura: Incluida

Velocidad GPS: Incluida

Tipo de sondeo: DualBeam Plus, opcionalmente QuadraBeam Plus y WideSide.

Cobertura del haz: 20° y 60°

Potencia: 500 W RMS

4000 W PEP

GPS: incluido (antena externa)

Cartografía: Navionics GoldChart opcional.



Descripción	Código DV	Familia	P.V.P
Sonda/GPS/Plotter color 757 Combo (popa con temperatura)	NS-238	9	662,00
Display de sonda/GPS/Plotter 757 Combo	-	9	563,00
Sonda/GPS/Plotter 757 Combo (popa + V/T popa)	-	9	612,00
Sonda/GPS/Plotter 757 Combo (Pasac. Plástico)	-	9	684,00
Sonda/GPS/Plotter 757 Combo (Pasac. Bronce)	-	9	760,00
Sonda/GPS/Plotter 757 Combo (Pasac. Plástico + V/T popa)	-	9	734,00
Sonda/GPS/Plotter 757 Combo (Pasac. Bronce + V/T popa)	-	9	810,00
Sonda/GPS/Plotter 757 Combo (Pasac. Plástico + V/T pasac.)	-	9	805,00
Sonda/GPS/Plotter 757 Combo (Pasac. Bronce + V/T pasac.)	-	9	881,00

Humminbird 767 C Combo

Combinado sonda-GPS-plotter monocromo, doble haz, alta potencia, alta definición, de fácil uso. Firmware actualizable desde Internet. Para instalación sobre soporte orientable o empotrada.

Alcance nominal: 450 m.

Alcance real en agua salada: 380 m.

Pantalla: 5"

Definición: 640V x 320H

Tipo de pantalla: FSTN, 16 niveles de gris

Temperatura: Incluida

Velocidad: Incluida (GPS)

Tipo de sondeo: Doble haz Plus.

Opcionalmente, Quadbeam,

WideSide

Cobertura del haz: 60° y 20°

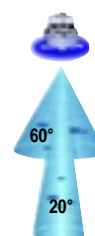
Potencia: 500 W RMS

4000 W PEP

GPS: 16 canales EGNOS

Cartografía: UniMap incluida,

Navionics GoldChart opcional.



Descripción	Código DV	Familia	P.V.P
Sonda LCD/GPS/Plotter 767 Combo (popa con temperatura)	NS-212	9	602,00
Display de sonda/GPS/Plotter 767 Combo	-	9	512,00
Sonda/GPS/Plotter 767 Combo (popa + V/T popa)	-	9	652,00
Sonda/GPS/Plotter 767 Combo (Pasac. Plástico)	-	9	624,00
Sonda/GPS/Plotter 767 Combo (Pasac. Bronce)	-	9	700,00
Sonda/GPS/Plotter 767 Combo (Pasac. Plástico + V/T popa)	-	9	674,00
Sonda/GPS/Plotter 767 Combo (Pasac. Bronce + V/T popa)	-	9	750,00
Sonda/GPS/Plotter 767 Combo (Pasac. Plástico + V/T pasac.)	-	9	745,00
Sonda/GPS/Plotter 767 Combo (Pasac. Bronce + V/T pasac.)	-	9	821,00

Humminbird 777 CX2

Central de pesca en color, doble haz, alta potencia, muy alta definición, de fácil uso, conectable a accesorios avanzados y a GPS. Firmware actualizable desde Internet. Software gratuito para gestionar marcas y waypoints. Para instalación sobre soporte orientable o empotrada.

Alcance nominal: 450 m.

Alcance real en agua salada: 380 m.

Pantalla: 5"

Definición: 640V x 480H

Tipo de pantalla: TFT, 256 colores

Temperatura: Incluida

Velocidad: Preparada

Tipo de sondeo: Doble haz Plus.

Opcionalmente, Quadbeam, WideSide

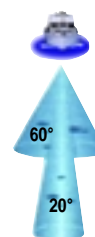
Cobertura del haz: 60° y 20°

Potencia: 500 W RMS

4000 W PEP

GPS: Conectable, ofreciendo ploteo

Cartografía: No disponible



Descripción	Código DV	Familia	P.V.P
Sonda TFT Color 777 CX2 (popa)	NS-213	9	602,00
Display de sonda color 777 CX2	-	9	512,00
Sonda color 777 CX2 (popa + V/T popa)	-	9	652,00
Sonda color 777 CX2 (Pasac. Plástico)	-	9	624,00
Sonda color 777 CX2 (Pasac. Bronce)	-	9	700,00
Sonda color 777 CX2 (Pasac. Plástico + V/T popa)	-	9	674,00
Sonda color 777 CX2 (Pasac. Bronce + V/T popa)	-	9	750,00
Sonda color 777 CX2 (Pasac. Plástico + V/T pasac.)	-	9	745,00
Sonda color 777 CX2 (Pasac. Bronce + V/T pasac.)	-	9	821,00

Humminbird 787 CX2 y CX2i Combo

Combinados sonda-GPS-plotter en color, doble haz, alta potencia, muy alta definición, de fácil uso, conectables a accesorios. Firmware actualizable desde Internet. Para instalación sobre soporte orientable o empotrada.

Alcance nominal: 450 m.

Alcance real en agua salada: 380 m.

Pantalla: 5"

Definición: 640V x 480H

Tipo de pantalla: TFT con 256 colores

Temperatura: Incluida

Velocidad: Incluida (GPS)

Tipo de sondeo: Doble haz Plus.

Opcionalmente Quadrabeam, WideSide

Cobertura del haz: 60° y 20°

Potencia: 500 W RMS

4000 W PEP

GPS: 16 canales EGNOS (externo en modelo CX2 e interno en modelo CX2i)

Cartografía: UniMap incluida, compatible Navionics GoldChart.



Descripción	Código DV	Familia	P.V.P
Sonda/GPS externo/Plotter color 787 CX2 (popa con temperatura)	NS-214	9	782,00
Display de sonda/GPS externo/Plotter color 787 CX2	-	9	665,00
Sonda/GPS externo/Plotter color 787 CX2 (popa + V/T popa)	-	9	832,00
Sonda/GPS externo/Plotter color 787 CX2 (Pasac. Plástico)	-	9	804,00
Sonda/GPS externo/Plotter color 787 CX2 (Pasac. Bronce)	-	9	880,00
Sonda/GPS externo/Plotter color 787 CX2 (Pasac. Plástico + V/T popa)	-	9	854,00
Sonda/GPS externo/Plotter color 787 CX2 (Pasac. Bronce + V/T popa)	-	9	930,00
Sonda/GPS externo/Plotter color 787 CX2 (Pasac. Plástico + V/T pasac.)	-	9	925,00
Sonda/GPS externo/Plotter color 787 CX2 (Pasac. Bronce + V/T pasac.)	-	9	1.001,00
Sonda/GPS interno/Plotter color 787 CX2i (popa con temperatura)	NS-239	9	782,00
Display de sonda/GPS interno/Plotter color 787 CX2i	-	9	665,00
Sonda/GPS interno/Plotter color 787 CX2i (popa + V/T popa)	-	9	832,00
Sonda/GPS interno/Plotter color 787 CX2i (Pasac. Plástico)	-	9	804,00
Sonda/GPS interno/Plotter color 787 CX2i (Pasac. Bronce)	-	9	880,00
Sonda/GPS interno/Plotter color 787 CX2i (Pasac. Plástico + V/T popa)	-	9	854,00
Sonda/GPS interno/Plotter color 787 CX2i (Pasac. Bronce + V/T popa)	-	9	930,00
Sonda/GPS interno/Plotter color 787 CX2i (Pasac. Plástico + V/T pasac.)	-	9	925,00
Sonda/GPS interno/Plotter color 787 CX2i (Pasac. Bronce + V/T pasac.)	-	9	1.001,00

Humminbird 797 CX2 Si y CX2i Si Combo

Combinado sonda-GPS-plotter en color con sondeo ecográfico (tecnología SI), sondeo convencional con doble haz, alta potencia, muy alta definición, de fácil uso, conectable a accesorios. Firmware actualizable desde Internet. Para instalación sobre soporte orientable o empotrada.

Alcance nominal: 450 m. en 2D

45 m. de fondo en si (120 m. a cada lado)

Alcance real en agua salada: 380 m. en 2D

39 m. de fondo en si (102 m. a cada lado)

Pantalla: 5"

Definición: 640V x 320H

Tipo de pantalla: TFT con 256 colores

Temperatura: Incluida

Velocidad: Incluida (GPS)

Tipo de sondeo: Doble haz Plus y modo si.

Opcionalmente Quadrabeam, WideSide

Cobertura del haz: 60° y 20°

Potencia: 500 W RMS

4000 W PEP

GPS: 16 canales EGNOS (externo en modelo CX2 Si e interno en modelo CX2i Si)

Cartografía: UniMap incluida,

compatible Navionics GoldChart.



Descripción	Código DV	Familia	P.V.P
Sonda/GPS/Plotter color 797 CX2 Si (popa con temperatura)	NS-240	9	1.204,00
Display de sonda/GPS/Plotter color 797 CX2 Si	-	9	1.023,00
Sonda/GPS/Plotter color 797 CX2 Si (popa + V/T popa)	-	9	1.254,00
Sonda/GPS/Plotter color 797 CX2 Si (Pasac. Plástico)	-	9	1.280,00
Sonda/GPS/Plotter color 797 CX2 Si (Pasac. Plástico + V/T popa)	-	9	1.330,00
Sonda/GPS/Plotter color 797 CX2 Si (Pasac. Plástico + V/T pasac.)	-	9	1.401,00
Sonda/GPS/Plotter color 797 CX2i Si (popa con temperatura)	NS-261	9	1.204,00
Display de sonda/GPS/Plotter color 797 CX2i Si	-	9	1.023,00
Sonda/GPS/Plotter color 797 CX2i Si (popa + V/T popa)	-	9	1.254,00
Sonda/GPS/Plotter color 797 CX2i Si (Pasac. Plástico)	-	9	1.280,00
Sonda/GPS/Plotter color 797 CX2i Si (Pasac. Plástico + V/T popa)	-	9	1.330,00
Sonda/GPS/Plotter color 797 CX2i Si (Pasac. Plástico + V/T pasac.)	-	9	1.401,00

CARACTERÍSTICAS SERIE 700

	717X	727X	737X Combo	757C Combo	767C	777 CX2	787 CX2 787 CX2i	797CX2 Si 797CX2i Si
Estanca	sí	sí	sí	sí	sí	sí	sí	sí
Niveles de grises	16	16	16	256 color TFT	16	256 color TFT	256 color TFT	256 color TFT
Tamaño de pantalla	5"	5"	5"	5"	5"	5"	5"	5"
Alcance nominal (m)	300	450	450	450	450	450	450	450
Alcance real (m)	255	380	380	380	380	380	380	380
Resolución (píxels)	320V x 320H	640V x 320H	640V x 320H	320V x 240H	640V x 320H	640V x 480H	640V x 480H	640V x 480H
Temperatura	incluida	incluida	incluida	incluida	incluida	incluida	incluida	incluida
Velocidad	opcional	opcional	opcional	incluida GPS	incluida GPS	opcional	incluida GPS	incluida GPS
Cobertura	20°-60°	20°-60°	20°-60°	20°-60°	20°-60°	20°-60°	20°-60°	20°-60°-180°
GPS	opcional	opcional	opcional	incluido	incluido	opcional	incluido	incluido
Cartografía	no disponible	no disponible	Opcional Navionics Goldchart	Opcional Navionics Goldchart	Opcional Navionics Goldchart	no disponible	Opcional Navionics Goldchart	Opcional Navionics Goldchart
Tonos de alarmas	sí	sí	sí	sí	sí	sí	sí	sí
Alarmas de pesca	sí	sí	sí	sí	sí	sí	sí	sí
Parada de imagen	sí	sí	sí	sí	sí	sí	sí	sí
Pantalla partida	sí	sí	sí	sí	sí	sí	sí	sí
Desconexión rápida	sí	sí	sí	sí	sí	sí	sí	sí



Profundímetro digital HDR610

Profundímetro digital empotrable, con un diámetro de 2 pulgadas (54 mm). Características: Teclado de goma táctil, lectura de profundidad digital, encendido automático al arrancar el motor, alarmas de poca y de mucha profundidad, corrección de altura del transductor.



Unidades: Pies, metros o brazas.

Alcance nominal: 180 m.

Alcance real en agua salada: 155 m.

Tipo de sondeo: Un solo haz

Cobertura del haz: 20°

Transductor: espejo de popa: XT-9-20-T (suministrado)

Descripción	Código DV	Familia	P.V.P
Profundímetro HDR-610 (popa)	NS-227	9	106,00
Display de profundímetro HDR 610	-	9	90,00
Profundímetro HDR 610 (pasacascos plástico)	-	9	128,00
Profundímetro HDR 610 (pasacascos bronce)	-	9	204,00

CARACTERÍSTICAS

	HDR-610
Estanca	sí
Niveles de grises	1
Tamaño de pantalla	-
Alcance nominal (m)	180
Alcance real (m)	155
Resolución (píxels)	-
Temperatura	incluida
Velocidad	opcional
Cobertura	20°
GPS	no disponible
Cartografía	no disponible
Tonos de alarmas	sí
Alarmas de pesca	sí
Parada de imagen	no
Pantalla partida	no
Desconexión rápida	no