

Humminbird 525 X

Sonda económica monocroma con gran pantalla y buena definición. Se suministra con soporte de extracción rápida con sistema orientación por giro e inclinación.

Alcance nominal: 240 m.

Alcance real en agua salada: 205 m.

Pantalla: 5"

Definición: 240V x 240H

Tipo de pantalla: FSTN, 12 niveles de gris

Temperatura: Incluida

Velocidad: Opcional

Tipo de sondeo: Un solo haz

Cobertura del haz: 20°

Potencia: 200 W RMS
1600 W PEP

GPS: No disponible

Cartografía: No disponible



Descripción	Código DV	Familia	P.V.P
Sonda 525 X (transductor popa con temperatura)	NS-173	9	170,00
Display de sonda 525 X	-	9	145,00
Sonda 525 X (popa + V/T popa)	-	9	220,00
Sonda 525 X (Pasac. Plástico)	-	9	192,00
Sonda 525 X (Pasac. Bronce)	-	9	268,00
Sonda 525 X (Pasac. Plástico + V/T popa)	-	9	242,00
Sonda 525 X (Pasac. Bronce + V/T popa)	-	9	318,00
Sonda 525 X (Pasac. Plástico + V/T pasac.)	-	9	313,00
Sonda 525 X (Pasac. Bronce + V/T pasac.)	-	9	389,00

Humminbird 535 X

Sonda económica monocroma con potencia y definición mejoradas. Se suministra con soporte de extracción rápida con sistema orientación por giro e inclinación.

Alcance nominal: 240 m.

Alcance real en agua salada: 205 m.

Pantalla: 5"

Definición: 320V x 320H

Tipo de pantalla: FSTN, 12 niveles de gris

Temperatura: Incluida

Velocidad: Opcional

Tipo de sondeo: Un solo haz

Cobertura del haz: 20°

Potencia: 250 W RMS
2000 W PEP

GPS: No disponible

Cartografía: No disponible



Descripción	Código DV	Familia	P.V.P
Sonda 535 X (transductor popa con temperatura)	NS-153	9	206,00
Display de sonda 535 X	-	9	175,00
Sonda 535 X (popa + V/T popa)	-	9	256,00
Sonda 535 X (Pasac. Plástico)	-	9	228,00
Sonda 535 X (Pasac. Bronce)	-	9	304,00
Sonda 535 X (Pasac. Plástico + V/T popa)	-	9	278,00
Sonda 535 X (Pasac. Bronce + V/T popa)	-	9	354,00
Sonda 535 X (Pasac. Plástico + V/T pasac.)	-	9	349,00
Sonda 535 X (Pasac. Bronce + V/T pasac.)	-	9	425,00

Humminbird 565 X

Sonda monocroma con doble haz y alta definición. Localiza en qué haz se encuentran los peces. Se suministra con soporte de extracción rápida con sistema orientación por giro e inclinación.

Alcance nominal: 240 m.

Alcance real en agua salada: 205 m.

Pantalla: 5"

Definición: 640V x 320H

Tipo de pantalla: FSTN, 12 niveles de gris

Temperatura: Incluida

Velocidad: Opcional

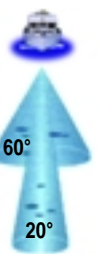
Tipo de sondeo: Doble haz

Cobertura del haz: 60° y 20°

Potencia: 250 W RMS
2000 W PEP

GPS: No disponible

Cartografía: No disponible



Descripción	Código DV	Familia	P.V.P
Sonda 565 X (transductor popa con temperatura)	NS-154	9	258,00
Display de sonda 565 X	-	9	219,00
Sonda 565 X (popa + V/T popa)	-	9	308,00
Sonda 565 X (Pasac. Plástico)	-	9	280,00
Sonda 565 X (Pasac. Bronce)	-	9	356,00
Sonda 565 X (Pasac. Plástico + V/T popa)	-	9	330,00
Sonda 565 X (Pasac. Bronce + V/T popa)	-	9	406,00
Sonda 565 X (Pasac. Plástico + V/T pasac.)	-	9	401,00
Sonda 565 X (Pasac. Bronce + V/T pasac.)	-	9	477,00

Humminbird 585 X

Sonda color con amplia pantalla, uso sencillo y buena potencia. Se suministra con soporte de extracción rápida con sistema orientación por giro e inclinación.

Alcance nominal: 330 m.

Alcance real en agua salada: 280 m.

Pantalla: 5"

Definición: 320V x 240H

Tipo de pantalla: TFT con 256 colores

Temperatura: Incluida

Velocidad: Opcional

Tipo de sondeo: Un solo haz

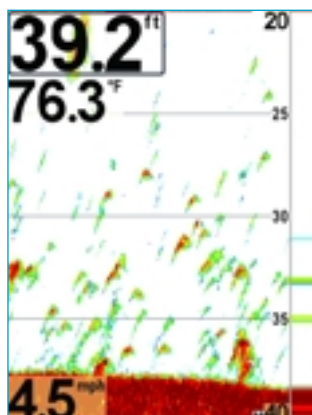
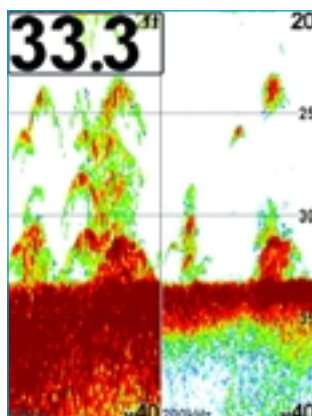
Cobertura del haz: 20°

Potencia: 300 W RMS

2400 W PEP

GPS: No disponible

Cartografía: No disponible



Descripción	Código DV	Familia	P.V.P
Sonda Color 585 X (transductor de popa con temperatura)	NS-174	9	458,00
Display de sonda color 585 X	-	9	389,00
Sonda color 585 X (popa + V/T popa)	-	9	508,00
Sonda color 585 X (Pasac. Plástico)	-	9	480,00
Sonda color 585 X (Pasac. Bronce)	-	9	556,00
Sonda color 585 X (Pasac. Plástico + V/T popa)	-	9	530,00
Sonda color 585 X (Pasac. Bronce + V/T popa)	-	9	606,00
Sonda color 585 X (Pasac. Plástico + V/T pasac.)	-	9	601,00
Sonda color 585 X (Pasac. Bronce + V/T pasac.)	-	9	677,00

CARACTERÍSTICAS SERIE 500				
	525 X	535 X	565 X	585 X
Estanca	sí	sí	sí	sí
Niveles de grises	12	12	12	256 color TFT
Tamaño de pantalla	5"	5"	5"	5"
Alcance nominal (m)	240	240	240	240
Alcance real (m)	205	205	205	205
Resolución (píxels)	240V x 240H	320V x 320H	640V x 320H	320V x 240H
Temperatura	incluida	incluida	incluida	incluida
Velocidad	opcional	opcional	opcional	opcional
Cobertura	20°	20°	20°-60°	20°
GPS	no disponible	no disponible	no disponible	no disponible
Cartografía	no disponible	no disponible	no disponible	no disponible
Tonos de alarmas	sí	sí	sí	sí
Alarmas de pesca	sí	sí	sí	sí
Parada de imagen	sí	sí	sí	sí
Pantalla partida	sí	sí	sí	sí
Desconexión rápida	sí	sí	sí	sí

