

Humminbird 141 C

La mejor introducción en las sondas de color. Compacta, instalable en soporte de extracción rápida o empotrada, buena potencia de sondeo.

Alcance nominal: 185 m.
Alcance real en agua salada: 160 m.
Pantalla: 3,5"
Definición: 320V x 240H
Tipo de pantalla: TFT con 256 colores
Temperatura: Incluida
Velocidad: Opcional
Tipo de sondeo: Un solo haz
Cobertura del haz: 20°
Potencia: 150 W RMS
 1200 W PEP
GPS: No disponible
Cartografía: No disponible



Descripción	Código DV	Familia	P.V.P
Sonda Color 141 X (transductor popa con temperatura)	NS-205	9	301,00
Display 141 CX	-	9	256,00
Sonda color 141 X (popa + V/T popa)	-	9	351,00
Sonda color 141 X (Pasac. Plástico)	-	9	323,00
Sonda color 141 X (Pasac. Bronce)	-	9	399,00
Sonda color 141 X (Pasac. Plástico + V/T popa)	-	9	373,00
Sonda color 141 X (Pasac. Bronce + V/T popa)	-	9	449,00
Sonda color 141 X (Pasac. Plástico + V/T pasac.)	-	9	444,00
Sonda color 141 X (Pasac. Bronce + V/T pasac.)	-	9	520,00

Humminbird 323 X

Sonda compacta monocroma con alta potencia, doble haz y buena definición de pantalla. Compacta, instalable en soporte de extracción rápida o empotrada.

Alcance nominal: 330 m.
Alcance real en agua salada: 280 m.
Pantalla: 4"
Definición: 320V x 240H
Tipo de pantalla: FSTN, 16 niveles de gris
Temperatura: Incluida
Velocidad: Opcional
Tipo de sondeo: Doble Haz Plus
Cobertura del haz: 20° y 60°
Potencia: 300 W RMS
 2400 W PEP
GPS: No disponible
Cartografía: No disponible



Descripción	Código DV	Familia	P.V.P
Sonda 323 X (transductor popa con temperatura)	NS-206	9	230,00
Display de sonda 323 X	-	9	196,00
Sonda 323 X (popa + V/T popa)	-	9	280,00
Sonda 323 X (Pasac. Plástico)	-	9	252,00
Sonda 323 X (Pasac. Bronce)	-	9	328,00
Sonda 323 X (Pasac. Plástico + V/T popa)	-	9	302,00
Sonda 323 X (Pasac. Bronce + V/T popa)	-	9	378,00
Sonda 323 X (Pasac. Plástico + V/T pasac.)	-	9	373,00
Sonda 323 X (Pasac. Bronce + V/T pasac.)	-	9	449,00

Humminbird 343 CX

Sonda compacta en color con altas prestaciones, doble haz y buena potencia. Compacta, instalable en soporte de extracción rápida o empotrada.

Alcance nominal: 330 m.
Alcance real en agua salada: 280 m.
Pantalla: 3,5"
Definición: 320V x 240H
Tipo de pantalla: TFT con 256 colores
Temperatura: Incluida
Velocidad: Opcional
Tipo de sondeo: Doble Haz Plus
Cobertura del haz: 20° y 60°
Potencia: 300 W RMS
 2400 W PEP
GPS: No disponible
Cartografía: No disponible

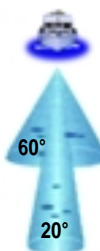


Descripción	Código DV	Familia	P.V.P
Sonda Color 343 CX (transductor popa con temperatura)	NS-207	9	341,00
Display color 343 CX	-	9	290,00
Sonda color 343 CX (popa + V/T popa)	-	9	391,00
Sonda color 343 CX (Pasac. Plástico)	-	9	363,00
Sonda color 343 CX (Pasac. Bronce)	-	9	439,00
Sonda color 343 CX (Pasac. Plástico + V/T popa)	-	9	413,00
Sonda color 343 CX (Pasac. Bronce + V/T popa)	-	9	489,00
Sonda color 343 CX (Pasac. Plástico + V/T pasac.)	-	9	484,00
Sonda color 343 CX (Pasac. Bronce + V/T pasac.)	-	9	560,00

Humminbird 363 Combo

Combinado sonda-GPS-plotter económico, compacto, con pantalla monocroma y GPS interno. Sonda de doble haz y buena potencia. Equipo compacto, instalable en soporte de extracción rápida o empotrado.

Alcance nominal: 330 m.
 Alcance real en agua salada: 280 m.
 Pantalla: 4"
 Definición: 320V x 240H
 Tipo de pantalla: FSTN
 con 16 niveles de gris
 Temperatura: Incluida
 Velocidad: Mediante el GPS
 Tipo de sondeo: Doble Haz Plus
 Cobertura del haz: 20° y 60°
 Potencia: 300 W RMS
 2400 W PEP
 GPS: 16 canales EGNOS
 Cartografía: UniMap mejorada

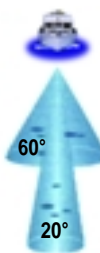


Descripción	Código DV	Familia	P.V.P
Sonda/GPS 363 Combo (transductor popa con temperatura)	NS-208	9	366,00
Display 363 Combo	-	9	311,00
Sonda/GPS 363 Combo (popa + V/T popa)	-	9	416,00
Sonda/GPS 363 Combo (Pasac. Plástico)	-	9	388,00
Sonda/GPS 363 Combo (Pasac. Bronce)	-	9	464,00
Sonda/GPS 363 Combo (Pasac. Plástico + V/T popa)	-	9	438,00
Sonda/GPS 363 Combo (Pasac. Bronce + V/T popa)	-	9	514,00
Sonda/GPS 363 Combo (Pasac. Plástico + V/T pasac.)	-	9	509,00
Sonda/GPS 363 Combo (Pasac. Bronce + V/T pasac.)	-	9	585,00

Humminbird 383 Combo

Combinado sonda-GPS-plotter en color, compacto, con GPS interno. Sonda de doble haz y buena potencia. Equipo compacto, instalable en soporte de extracción rápida o empotrado.

Alcance nominal: 330 m.
 Alcance real en agua salada: 280 m.
 Pantalla: 3,5"
 Definición: 320V x 240H
 Tipo de pantalla: TFT con 256 colores
 Temperatura: Incluida
 Velocidad: Mediante el GPS
 Tipo de sondeo: Doble Haz Plus
 Cobertura del haz: 20° y 60°
 Potencia: 300 W RMS
 2400 W PEP
 GPS: 16 canales EGNOS
 Cartografía: UniMap mejorada



Descripción	Código DV	Familia	P.V.P
Sonda/GPS 383 Combo Color (popa con temperatura)	NS-209	9	488,00
Display 383 Combo Color	-	9	415,00
Sonda/GPS 383 Combo Color (popa + V/T popa)	-	9	538,00
Sonda/GPS 383 Combo Color (Pasac. Plástico)	-	9	510,00
Sonda/GPS 383 Combo Color (Pasac. Bronce)	-	9	586,00
Sonda/GPS 383 Combo Color (Pasac. Plástico + V/T popa)	-	9	560,00
Sonda/GPS 383 Combo Color (Pasac. Bronce + V/T popa)	-	9	636,00
Sonda/GPS 383 Combo Color (Pasac. Plástico + V/T pasac.)	-	9	631,00
Sonda/GPS 383 Combo Color (Pasac. Bronce + V/T pasac.)	-	9	707,00

CARACTERÍSTICAS SERIE 100/300

	141 C	323 X	343 CX	363 Combo	383 Combo
Estanca	sí	sí	sí	sí	sí
Niveles de grises	256 colores TFT	16 niveles	256 colores TFT	16 niveles	256 colores TFT
Tamaño de pantalla	3,5"	4"	3,5"	4"	3,5"
Alcance nominal (m)	185	330	330	330	330
Alcance real (m)	160	280	280	280	280
Resolución (píxels)	320V x 240H	320V x 240H	320V x 240H	320V x 240H	320V x 240H
Temperatura	incluida	incluida	incluida	incluida	incluida
Velocidad	opcional	opcional	opcional	incluida (GPS)	incluida (GPS)
Cobertura	20°	20°-60°	20°-60°	20°-60°	20°-60°
GPS	no disponible	no disponible	no disponible	incluido	incluido
Cartografía	no disponible	no disponible	no disponible	no disponible	no disponible
Tonos de alarmas	sí	sí	sí	sí	sí
Alarmas de pesca	sí	sí	sí	sí	sí
Parada de imagen	sí	sí	sí	sí	sí
Pantalla partida	sí	sí	sí	sí	sí
Desconexión rápida	sí	sí	sí	sí	sí