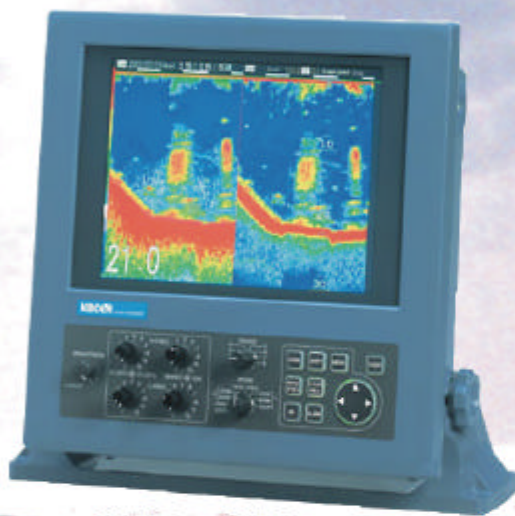


KODEN

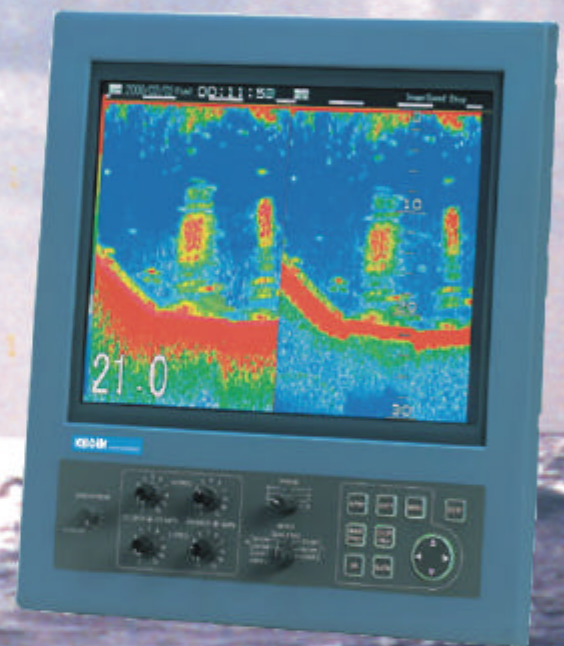
10,4 / 15 pulgadas

Sonda Color LCD Doble Frecuencia

CVS-842 / 852



CVS - 842



CVS - 852

Las palabras claves :

- **Profesionales**
- **Alto Brillo**
- **Fácil Manejo**
- **Compactas**

ESPECIFICACIONES

Modelos	CVS-842C, CVS-842P, CVS-842T; CVS-852C, CVS-852P, CVS-852T
Potencia	Indicada por la letra, c = 1 KW, P = 3 KW, T = 5 KW
Pantalla	CVS-842 10,4 pulgadas, CVS-852 15 pulgadas, resolución 640 x 480 ppp
Colores	16 Colores para los ecos (rojo, naranja, amarillo, verde claro, blanco, azul claro, azul y tonos medios para cada color) 8 colores para fondo de imagen (blanco, azul claro, azul, azul oscuro, negro y tonos medios para cada color)
Frecuencia	Doble frecuencia, seleccionable entre 28, 50, 75 y 200 KHz.
Escalas	2,5 a 10 (pasos de 2,5), 10 a 100 (pasos de 5), 100 a 400 (pasos 10), 400 a 1000 (pasos de 50), 1000 a 1200 (pasos de 100), 1200 a 3000 (pasos de 100, excepto CVS-842C y CVS-852C) 10 a 20 (pasos de 5), 20 a 80 (pasos de 10), 80 a 400 (pasos 20), 400 a 1600 (pasos de 40), 1600 a 4000 (pasos de 200), 1800 a 4000 (pasos de 200), 4000 a 7200 (pasos de 200*), 7200 a 8000 (pasos de 200*) (* excepto CVS-842C y CVS-852C)
Escala de fondo	2,5 a 20 (pasos de 5), 10 a 80 (pasos de 10), 80 a 400 (pasos de 10); unidades : metros, hior, brazas.
Zoom	10 a 20 (pasos de 5), 20 a 80 (pasos de 10), 80 a 280 (pasos de 10), 280 a 400 (pasos 40), 400 a 650 (pasosde 50); unidades : pies
Desplazamiento de escala	Automático o manual, Máximo desplazamiento : 1200 (CVS-842C), 300(CVS-842P/842T), unidades metros, hiro, brazas y brazas italianas. 4000 (CVS-842C, 8000 (CVS-842P/CVS-842T).; unidades : pies
Modos de presentación	25 modos de presentación, disponibles con pantallas combinadas de Nomal/Zoom; Enganche de fondo; Discriminación de fondo o Zoom de fondo, en presentación horizontal o vertical
Area de imagen	División Horizontal (Superior/Inferior, 1:1), División Vertical (Derecha/Izquierda, 1:1), División Vertical en tres (Derecha/Centro/Izquierda, 1:1:1), División vertical en cuatro (Superior Derecha, Inferior derecha, 1:1; Superior Izquierda, Inferior Izquierda, 1:1)
Alarmas	De pesca de fondo
Velocidad de Imagen	12 velocidades, 4/1, 3/1, 2/1, 1/1, 1/2, 1/3, 1/4, 1/6, 1/8, 1/12, 1/16, 1/32, parada
Rechazo de interferencias	Tres niveles, (apagado, 1 (medio), 2 (alto)
Selección color	Aplicable a todos los colores
Marca de Profundidad	Marca de profundidad (VRM), escala, marca de alarma, marca de división, marca de tiempo, color
Controles	Brillo, Ganancia, Incremental, STC, Fondo, Modo Presentación
F. Automáticas	Escala, Desplazamiento de escala
Datos de Navegación	Posición del barco, lat/lon, en incrementos de 0.0001 de minuto, Loran, LOP; Temperatura del agua (Cº, Fº, grafico), Velocidad del barco (Km/H, Mp/H, nudos), Distancia recorrida (KM, sm, mn), Rumbo del barco.
Entrada de Datos	NMEA 0183 Ver. 2.01/1.5 (GGA, GLL, GNS, VTG)
Salida de Datos	NMEA 0183 Ver. 2.0 (DBS, DBT, DPT, MTW, TLL)
Consumo	CVS-842C/P/T 30 W o menos, CVS-852C/P/T 40 W o menos, CVT-10 75 W o menos a 24 Vcc
Alimentación	10,8 a 31,2 Vcc CVS-842C/P y CVS-852C/P, 21.6 a 31.2 CVS-842T y CVS_852T

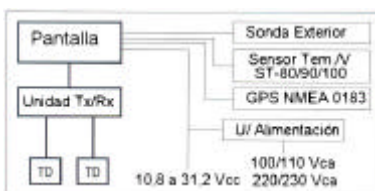
ALCANCE SUMINISTRO

Suministro Standard

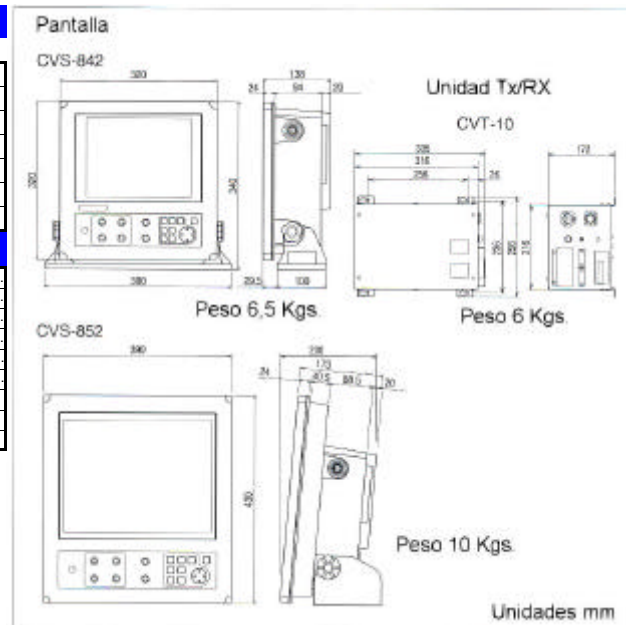
Pantalla		Cubierta protectora	1
Unidad Tx / Rx	CVT - 10		1
Cable Conexión	CW-557	Conexion Transductores	1
Cable Alimentación	CW-253 (Pant.)	5 Contactos en un extremo	1
	CW-83 (Tx/Rx)	3 Contactos en un extremo	1
Respetos			1
Manual de Manejo		Incluyendo instalacion - Castellano	1

OPCIONALES

Selector transductor	JB-201	Para Doble frecuencia	2,2 Kgs.
Barquilla Resina	MFB-04W	Para 1 KW	1,5 Kgs.
Caja Conexiones	JB-32	Para conexión Transductores	2,0 Kgs.
Unidad Alimentación	PS-006	Con 2 Fusibles 10A	8,0 Kgs.
Cable Interconexión	CW-371	Para sonda exterior	5 m.
Cable Interconexión	CW-373	Para Conexión a GPS	5 m.
Conector	LTWD-05BFFA-L180	Conexión a Sonda	
Conector	LTWD-06BFFA-L180	Conexion NMEA 0183	
Conector	LTWD-08BFFA-L180	Sensor Temperatura Velocidad	



CONEXIONES



**equipos
navales
industriales, s.a.**

Equipos Navales Industriales S.A. e.n.i.s.a

P.I. Las Monjas Sector 8
C / Meridiano nº 22
28850 Torrejón de Ardoz - Madrid
Tfno 34 917 254 400
Fax 34 917 258 044
E.mail : enisa@enisa.com
Hoja web : www.enisa.com

e.n.i.s.a., se reserva el derecho a modificar este catalogo sin previo aviso