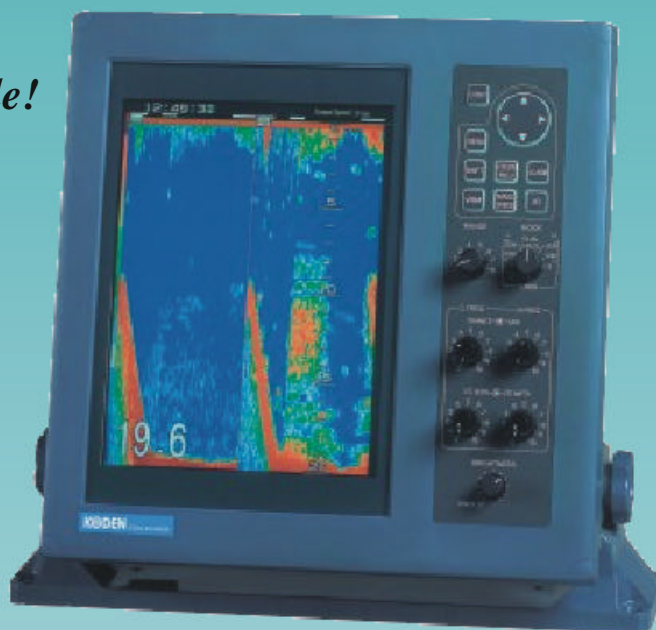


Sonda en Color LCD de Dos Frecuencias

CVS-841

- *¡Dos frecuencias, potencia seleccionable!*
- *¡Unidad TX/RX interna programable!*
- *¡Diseño "Operación Fácil"!*
- *¡Compacta, alto rendimiento!*



CARACTERISTICAS

• Especificaciones profesionales

Sus avanzadas funciones: dos frecuencias, potencia de 1 kW ó 3 kW y el exclusivo sistema de proceso de señal, hacen de esta sonda el equipo ideal para el pescador profesional, en aguas poco profundas, medias o profundas.

• Frecuencia y potencia programables

Pueden ser seleccionadas la frecuencia y la potencia de salida sin necesidad de cambiar el transmisor ni el receptor, como suele ser habitual en los equipos convencionales.

NOTA: El transductor debe ser el adecuado a la frecuencia y potencia establecidas.

• Alta sensibilidad

Una más alta relación de transmisión y el exclusivo sistema de supresión de interferencias mejora notablemente la capacidad de detección. Además, un novedoso receptor logarítmico proporciona ecos de bajo ruido debido a su amplio margen dinámico. Esto redundará en más simple y rápida detección del pescado.

• Control total de la imagen

Otra función exclusiva es la capacidad para variar la ganancia de la totalidad de la imagen previa; así, el observador puede "volver atrás" para efectuar un análisis más detallado.

• Imagen clara y precisa

Imagen estable, sin fluctuaciones, en una pantalla LCD de amplio ángulo de visión, de 10,4 ". La claridad se mantiene aún cuando se reduce el brillo para observación nocturna.

• Presentación de datos de navegación

Mediante conexión a navegador se puede presentar la posición del barco, sucesos, etc., en Lat/Lon o Líneas de Posición; también la temperatura del agua conectando el correspondiente sensor de temperatura (opcional).

• Presentación dual

En la búsqueda de pescado a menudo se requieren observadores expertos, dotados de larga experiencia. El exclusivo método de proceso de esta sonda KODEN facilita el reconocimiento de aquellos ecos "difíciles" combinando las señales de de alta y baja frecuencia.

• Marca de suceso

Combinando la tecla EVENT e información de la posición del barco, es posible inscribir una marca de "suceso" en la pantalla; la posición (latitud/longitud) de esta marca puede ser transferida a un ploter externo para ser utilizada en la planificación de futuras expediciones de pesca.

• Diseño "operación fácil"

Teniendo en cuenta el ambiente marino y los aspectos operativos de los sondadores, se han diseñado y dispuesto el teclado y los controles analógicos, lógicamente para una operación rápida y eficaz.

• Compacta y resistente

Puede ser instalada en cualquier lugar del barco, sobre mesa o en consola; incluso en puentes elevados puesto que es resistente a las salpicaduras de agua.

ESPECIFICACIONES TECNICAS

Modelo	CVS-841C (1kW), CVS-841P (3kW)
Presentación	Pantalla LCD TFT en color de 10,4" (480 x 640 puntos)
Colores	16 (la paleta de colores puede ser cambiada)/fondo de pantalla: 9 colores
Frecuencia	Dos, a seleccionar entre 28, 38, 50, 75, 200 kHz
Escalas	(metro/hiro/braza/braza italiana, seleccionadas entre las siguientes o Auto) 2,5 a 10 (paso 2,5), 10 a 100 (paso 5), 100 a 400 (paso 10), 400 a 1000 (paso 50), 1000 a 1200 (paso 100), 1200 a 3000 (paso 100) (sólo 3kW) (pie) 10 a 20 (paso 5), 20 a 80 (paso 10), 80 a 400 (paso 20), 400 a 1600 (paso 40), 1600 a 4000 (paso 200), 4000 a 7200 (paso 200), 7200 a 8000 (paso 400) (sólo 3kW)
Profundidad /ampliación	2,5, 5, 7,5, 10, 15, 20, 25, 30, 35, 40, 45, 50, 55, 60, 70, 80, 90, 100, 110, 120, 130, 140, 150, 160, 180, 200 metro, hiro, braza, braza italiana 10, 15, 20, 30, 40, 50, 60, 80, 100, 120, 140, 160, 180, 200, 220, 240, 260, 280, 320, 360, 400, 450, 500, 550, 600, 650/ pie
Desfase	Automatico/Manual, profundidad máxima 3000 (1kW)/3000 (3kW) metro, hiro, braza, braza italiana (incremento 1) 8000 (1kW)/8000 (3kW) /pie (incremento 5)
Modo de Presentación	Present. única Present. única Present. dual N:Normal(incl.SHIFT) (H): Alta frecuencia (L): Baja frecuencia Z: Ampliación (engan. fondo, discrimina. fondo) B.Z: Ampliación fondo C: Combinada E: Intensificada A: Lupa A éstas se puede añadir Lupa (excepto en combinada)
Alarma Sonora	Pescado, Profundidad
Velocidad Imagen	4/1, 3/1, 2/1, 1/1, 1/2, 1/3, 1/4, 1/6, 1/8, 1/12, 1/16, 1/32 y parada
Supresor Interferencias	3 pasos (desactivado, 1, 2)
Rechazo de Color	15 pasos
Marcador Profundidad	VRM (Marcador Variable), escala, marcador de ampliación, marcador zona de guarda, marcador de división, marcador de tiempo
Controles	Brillo, ganancia, intensificación, STC, escala, modo
Función Auto	Escala, desfase
Datos Navegación	Posición del barco (lat/Lon cada 0,001 Min, Líneas Loran C), Temperatura del Agua (°C, °F, gráfico), Velocidad (km/h, mph, nudos), Rumbo
Formato Datos Entrada	NMEA-0183 Ver2.0/1.5 (GGA, GLL, GTD, MTW, VTG)
Formato Datos Salida	NMEA-0183 Ver2.0 (DBS, DBT, DPT, MTW, TLL)
Tensión alimentación	10,8 to 31,2 V CC
Consumo	45 W o menos, a 24 V CC
Temperatura Operación	-15°C a +55°C
Estanqueidad	IPX5

ALCANCE DEL SUMINISTRO

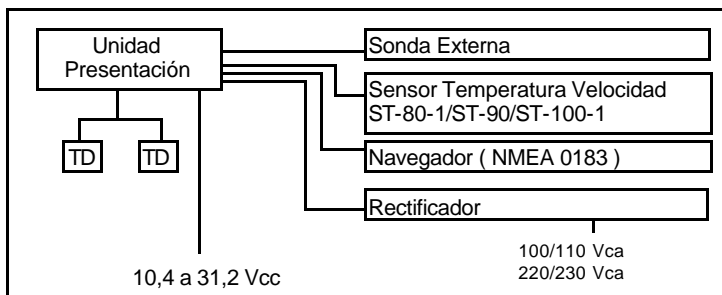
Estándar

Unidad de Present.	CVS-841C/P	Con base de montaje tapa	6,8 kg	1
Cable CC	CW-253-2M	Para la unidad de presentación	2 m	1
Respetos		Ver Lista de Respetos		1 juego
Material de instalación		Ver Lista Material de Instalación		1 juego
Manual Operación				1

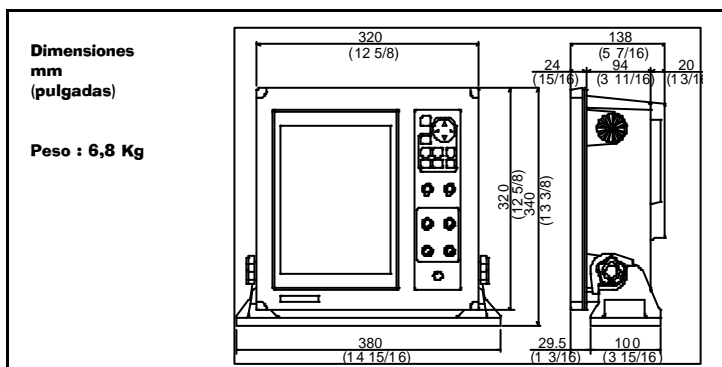
Opcionales

Sensor Velocidad/	ST-80-1	Transom (Plástico, con 8 m cable)
Temperatura	ST-90-1	Interior casco (Plástico, con 8 m cable)
	ST-100-1	Pasa cascos (Bronce, con 8 m cable)
Conmutador de	J7-101	Una frecuencia
transductores	J8-201	Dos frecuencias
Kit interior casco	MFB-04W	Plástico, aplicable sólo para 1 kW
Kit Kingston	MFB-05W	Aplicable sólo para 1 kW
Caja de conexión	JB-32	Para dos frecuencias
de transductores		
Caja de conexión	JB-10	1 entrada, 3 salidas x 2 circuitos
para Navegador	JB-12	1 entrada, 3 salidas, 3 entradas, 1 salida
Rectificador CA/CC	PS-006	Con 2 fusibles de 10 A
Cable de extensión	VV-2D8-3M	Con extremos libres (para alimentación)
	VSV-2T11-3M rojo/	Con extremos libres (para transductor)
Conductor de tierra	OW7/1.6S-3M	
Conectores	LTWD-05BFFA-L180	Para sonda externa
	LTWD-06BFFA-L180	Para NMEA
	LTWD-08BFFA-L180	Para sensor temperatura/velocidad

CONEXIONES



DIMENSIONES Y PESO



KODEN

KODEN ELECTRONICS CO., LTD.

OVERSEAS DEPT.
5278 UENOHARA-MACHI
KITATSURU-GUN
YAMANAS HI-KEN, 409-0112 JAPAN
www.koden-electronics.co.jp

equipos
navales
industriales, s.a.
Tfno. +34 949 348 801
Fax +34 949 348 800
E.Mail koden2enisa.com
www.enisa.com

* Especificaciones sujetas a cambio sin previo aviso

Certificado ISO 9001 (TUV PRODUCT SERVICE)



ATENCIÓN

Se ruega leer y seguir fielmente la instrucciones del Manual del Operador para asegurar el adecuado uso del equipo

MAS INFORMACION, CONTACTAR