

RADIADOR DE ANTENA
 Tipo Array de guía-onda ranurada con radiador abierto
 Longitud 4 pies (XN12A) ó 6 pies (XN13A)
 Velocidad Rotación 24/36/48 rpm
 Carga del Viento Viento relativo de 70 nudos
 Ancho del Haz
 4 pies (XN12A): Hor. 1,9°, Vert. 22°
 6 pies (XN13A): Hor. 1,35°, Vert. 22°

TRANSCPTOR RF
 Frecuencia 9410 ± 30 MHz (banda-X)
 Potencia de Salida
 FR-8062: 6 kW
 FR-8122: 12 kW
 FR-8252: 25 kW

PRESENTACION
 Tamaño Pantalla LCD color de 12,1"
 Área de Visión Efectiva 184 (H) x 246 (V) mm
 Número de Píxeles 600 (H) x 800 (V), SVGA
 Diámetro Efectivo 184 mm
 Colores del Eco 32 niveles
 Gradación Estela Eco 7 niveles
 Modos Presentación Proa-arriba, Rumbo-arriba**, Norte-arriba**, Movto. Verd.***
 ** Necesarios los datos de rumbo
 *** Son necesarios los datos de rumbo y velocidad

Unidades de Escala mn, sm, km
 Escalas e Intervalos de Anillos de Distancia (mn)
 Escala: 1/8, 1/4, 1/2, 3/4, 1, 1.5, 2, 3, 4, 6, 8, 12, 16, 24, 36, 48, 64, 72, 96*
 *96mm disponible sólo para el FR-8252
 Anillos: 1/16, 1/8, 1/4, 1/2, 1, 2, 3, 4, 6, 12, 16, 18, 24
 Distancia Mínima 25 m en la escala de 0,25 mn
 Discriminación Dist. 20 m o mejor
 Estelas del Eco
 Tipo Estelas verdaderas o relativas
 Longitud Estela: 15, 30 seg., 1, 3, 6, 15, 30 min., 12, 24 horas., o estela continua

Ancho de Estela: Estrecha, Normal
 Facilidades de Ploteo (Se necesita la placa opcional ARP-11)
 Adquisición: Auto, Manual
 Número de Blancos: 10 blancos en 0,1-32 mn
 Funciones AIS (Se necesita entrada de datos desde el AIS)
 Símbolos: Dormido, Activado, Peligroso, Seleccionado, Perdido
 Número de Blancos: Max. 100 blancos.

INTERFAZ
 Entrada IEC 61162 NMEA0183 Ver. 1.5/2.0
 Salida IEC 61162 NMEA0183, Video analógico RGB (opción)

CONDICIONES AMBIENTALES
 Temperatura
 Unidad Antena: -25°C a +70°C (-13°F a +158°F)
 Unidad Presentación: -15°C a +55°C (5°F a +131°F)
 Resistencia al agua
 Unidad Antena: IEC60529 IPX6
 Unidad Presentación: IEC60529 IPX5 (panel frontal)

ALIMENTACION
 FR-8062: 10.8-31.2 VCC, 3.2A*
 FR-8122: 10.8-31.2 VCC, 3.8A*
 FR-8252: 10.8-31.2 VCC, 5.0A*
 *24VCC (sin viento)

ALCANCE DEL SUMINISTRO
Estándar
 1. Unidad Presentación 1 unidad
 2. Unidad Antena (Especificar en el pedido) 1 unidad
 3. Cable Antena 10, 15, 20 ó 30 m 1 pieza
 4. Cable Alimentación 3,5 m 1 pieza
 5. Unidad Alimentación para FR-8252 1 unidad
 6. Materiales de Instalación y repuestos 1 juego
Opción
 1. Rectificador RU-3423
 2. Cable Interfaz MJ-A7SPF0007-050C, 5 m MJ-A6SPF0007-100, 10 m
 3. Avisador Alarma Ext. OP03-136
 4. Auto Ploter ARP-11 (incorporado en unidad presentación)
 5. Convertidor de Giro AD-100
 6. Unidad Interfaz AIS IF-1500AIS
 7. Kit Salida Video Analógico RGB para unidad remota (incorporado)
 8. Control Remoto RCU-019-E

RADAR LCD Multi-Color 12,1"

FR-8062/8122/8252

[6 kW]

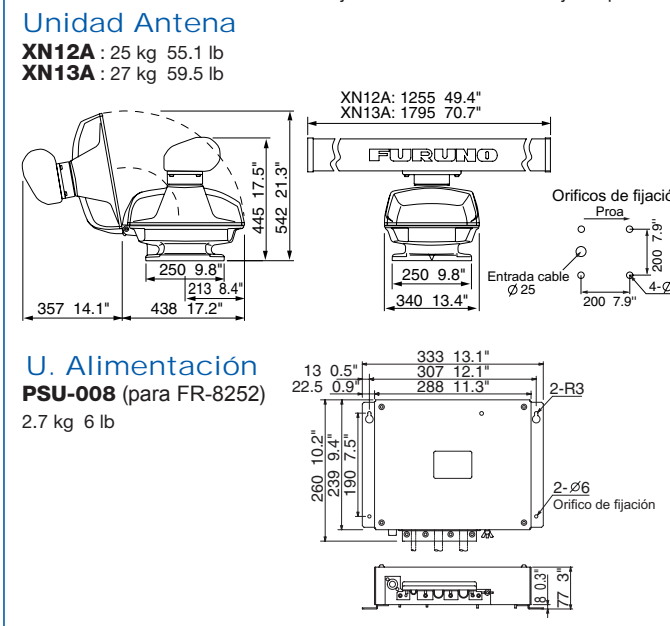
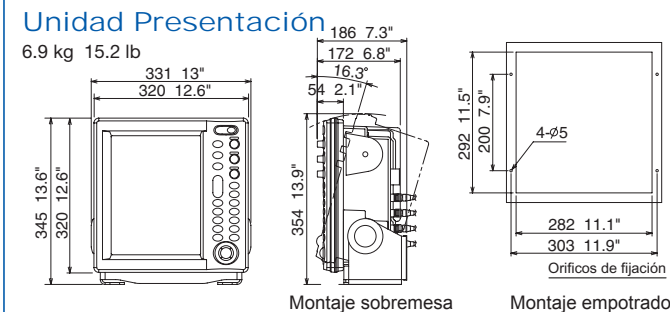
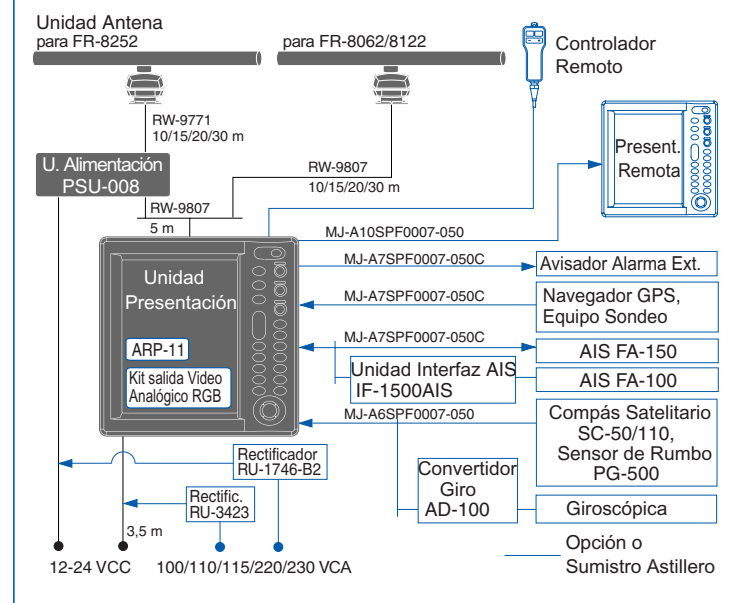
[12 kW]

[25 kW]

Detección optimizada con velocidad de rotación de antena variable

- ▶ LCD TFT color SVGA 12,1" con colores de eco de 32 niveles
- ▶ Capacidad superior para la detección del blanco en distancias cortas
- ▶ Modos auto avanzados para ajustar la ganancia, sintonía y AC lluvia/mar automáticamente para proporcionar la mejor imagen
- ▶ 48 rpm de antena para barcos de alta velocidad así como para su uso en río
- ▶ Estela del eco con movimiento verdadero
- ▶ Hasta 3 ajustes radar programables pueden ser seleccionados para dar el mejor rendimiento radar con diferentes condiciones de la mar
- ▶ Auto ploter ARP-11 para adquisición automática y seguimiento de 10 blancos (opción)
- ▶ Presenta hasta 100 blancos AIS en pantalla (con interfaz AIS opcional.)

DIAGRAMA INTERCONEXION



ESPECIFICACIONES SUJETAS A CAMBIO SIN PREVIO AVISO

FURUNO U.S.A., INC. Camas, Washington, U.S.A. Phone: +1 360-834-9300 Fax: +1 360-834-9400
FURUNO (UK) LIMITED Havant, Hampshire, U.K. Phone: +44 2392-441000 Fax: +44 2392-484316
FURUNO FRANCE S.A. Bordeaux-Mérignac, France Phone: +33 5 56 13 48 00 Fax: +33 5 56 13 48 01
FURUNO ESPAÑA S.A. Madrid, Spain Phone: +34 91-725-90-88 Fax: +34 91-725-98-97
FURUNO DANMARK AS Hvidovre, Denmark Phone: +45 36 77 45 00 Fax: +45 36 77 45 01
FURUNO NORGE A/S Ålesund, Norway Phone: +47 70 102950 Fax: +47 70 127021
FURUNO SVERIGE AB Västra Frölunda, Sweden Phone: +46 31-7098940 Fax: +46 31-497093
FURUNO FINLAND OY Espoo, Finland Phone: +358 9 4355 670 Fax: +358 9 4355 6710
FURUNO POLSKA Sp. z o.o. Gdynia, Poland Phone: +48 58 669 02 20 Fax: +48 58 669 02 21
FURUNO DEUTSCHLAND GmbH Rellingen, Germany Phone: +49 4101 838 0 Fax: +49 4101 838 111
LLC FURUNO EURUS Petersburg, Russia Phone: +7 812 767 15 92 Fax: +7 812 766 55 52
 PRINTED WITH SOY INK 0603XU Imprimido en Japón



El futuro hoy con la tecnología electrónica FURUNO
FURUNO ELECTRIC CO., LTD.
 9-52 Ashihara-cho, Nishinomiya City, Japan Phone: +81 (0)798 65-2111
 Fax: +81 (0)798 65-4200, 66-4622 URL: www.furuno.co.jp

Catálogo No. R-190S
 TRADE MARK REGISTERED
 MARCA REGISTRADA



La nueva serie FR-8002 de FURUNO de gran rendimiento cumple totalmente con el estándar de prueba IEC para radar pequeño

La serie FR-8002 de FURUNO es un nuevo radar a color de 12,1" que presenta imágenes de alta calidad. La serie FR-8002 cumple totalmente con el estándar de prueba IEC 62252 de radares pequeños para aumentar la seguridad a bordo.

El radar serie FR-8002 presenta una capacidad sobresaliente para la detección en distancia corta, detectando objetos a 20 m. La resolución en distancia es tan fina como 15 m, ayudando a distinguir blancos pequeños en canales congestionados. La escala de detección máxima ha sido aumentada mucho, gracias a la alta sensibilidad de su radiador de antena.

En adición, su alta velocidad de rotación de antena de 48 rpm, permite que el FR-8002 sea utilizado en embarcaciones de alta velocidad y en barcos de río. La velocidad de rotación puede ser ajustada automáticamente de acuerdo a la escala seleccionada. La escala de este radar puede ser cambiada a kilómetros para su uso en ríos.



Mando Control Fácil de Usar

Mandos control para el ajuste fino de ganancia, anti-parásitos de lluvia y mar.

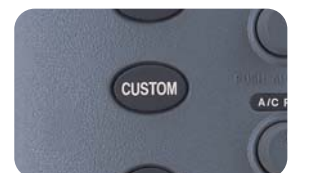


Modo Auto Avanzado



La serie FR-8002 es capaz de presentar constantemente las mejores imágenes posibles por una simple presión en los mandos respectivos. El modo auto avanzado ajusta automáticamente la sintonía, ganancia y anti-parásitos. Estos ajustes pueden ser ajustados manualmente también por giro de los mandos respectivos en el panel frontal.

Modos Configurables por Usuario



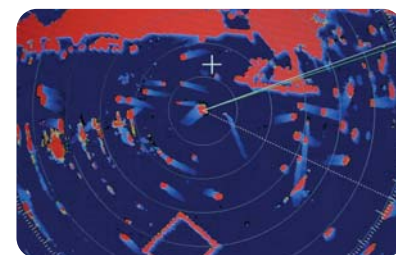
Cuando el barco sigue una ruta regular o bajo unas circunstancias tal como una lluvia densa y una mar fuerte donde los ajustes radar especiales son necesarios, el operador puede simplemente pulsar la tecla CUSTOM para activar el modo de operación configurado por usuario. Hasta tres programas pueden ser registrados con ajustes específicos para el control de parásitos, supresión del eco indeseado, rotación de antena, etc., de acuerdo a la situación dada y el uso específico.

Elección De Unidades De Antena

La serie FR-8002 ofrece flexibilidad para su utilización en ríos, así como para embarcaciones de alta velocidad con su gran velocidad de rotación de antena. La rotación puede ser ajustada automáticamente de acuerdo a la escala seleccionada para una detección óptima.

	Velocidad rotación antena	Potencia	Longitud antena
FR-8062	24/36/48 rpm	6 kW	Cualquiera 4 pies ó 6 pies
FR-8122	24/36/48 rpm	12 kW	
FR-8252	24/36/48 rpm	25 kW	

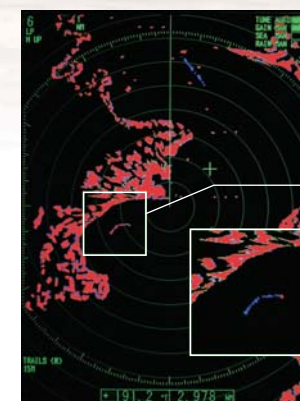
Estela de Eco con Movto. Verdadero



Cuando un sensor de rumbo y receptor de posición GPS son conectados, el radar serie FR-8002 puede visualizar las Estelas de Eco Verdaderas para presentar los movimientos de eco verdaderos de acuerdo con la velocidad y rumbo respecto al fondo. Este modo proporciona un control intuitivo de los blancos móviles.

Modo Zoom

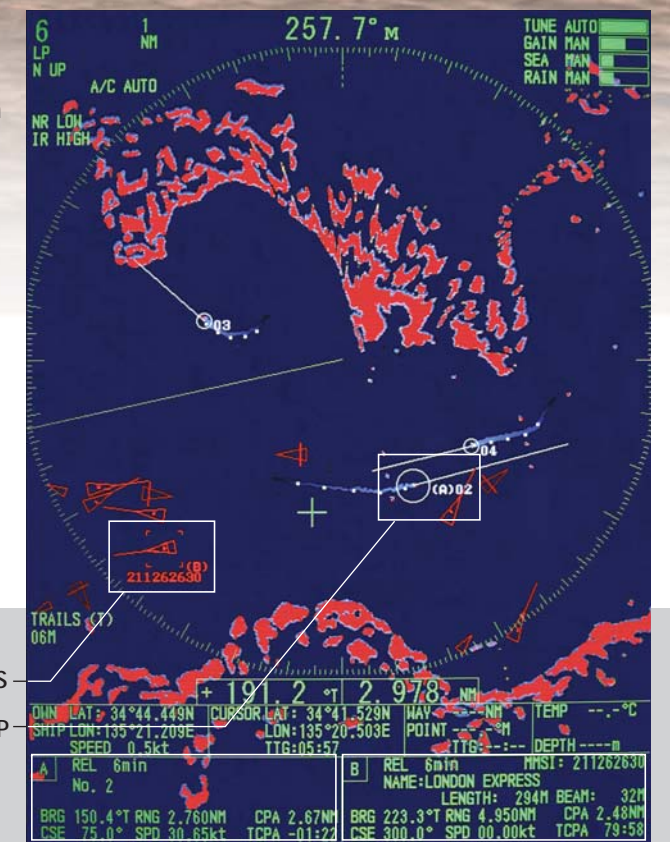
Hay tres modos zoom disponibles para la serie FR-8002 para destacar un área seleccionada en una ventana móvil, los cuales son relativo, verdadero y zoom del blanco. Con el modo zoom blanco, un blanco ARP/AIS es mostrado y seguido en una ventana aumentada



ARP/AIS

Con la placa opcional ARP-11, hasta 10 blancos pueden ser adquiridos y seguidos en la pantalla radar. Adicionalmente, hasta 100 blancos AIS pueden ser presentados con una entrada de datos AIS apropiada. Información detallada de hasta dos blancos ARP/AIS pueden ser visualizados en las celdas de datos localizadas en la parte inferior de la pantalla.

Blanco AIS
Blanco ARP



Celda Datos A : Información ARP Celda Datos B : Información AIS

En este folleto, las imágenes de eco van más allá del anillo más exterior y cubre el área de datos. La serie FR-8002 lo hace para presentar una vista más amplia del área circundante. La serie FR-8002 puede limitar también la presentación del eco dentro del anillo como en el ajuste radar ordinario.