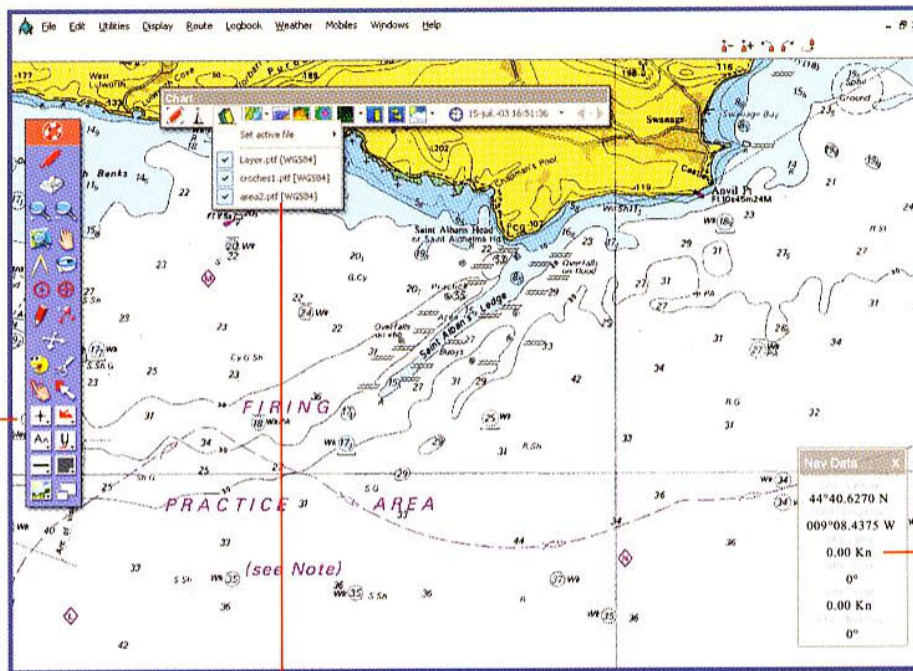


Nueva versión de MaxSea

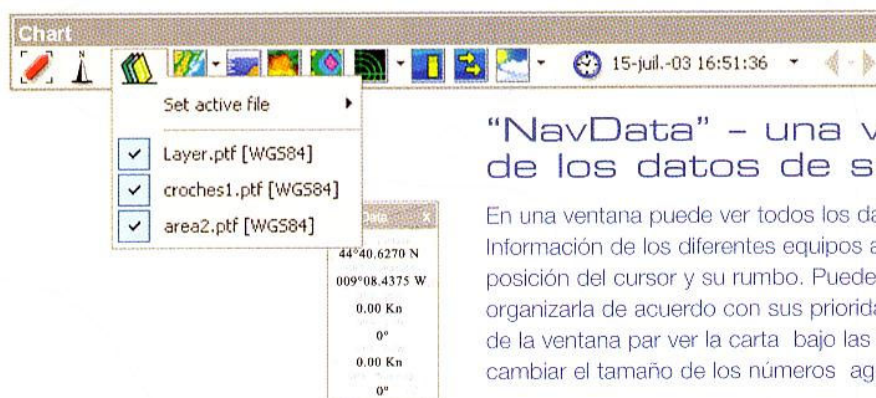
Los interfaces más accesibles que nunca

Un pescador no es experto en ordenadores. Pero en este mundo cada vez más competitivo, debe ser capaz de obtener la máxima cantidad posible de información con un golpe de vista. Este es el precio de la productividad y aprovechamiento. Como y por qué la última versión de MaxSea da al pescador profesional "los ojos del mar". Porque es muy simple y fácil de utilizar, porque ha sido hecho cubriendo las necesidades del pescador profesional, MaxSea le ayudara a optimizar su productividad. Una aplicación avalada por 18 años de experiencia en todos los océanos del mundo y enriquecida por la información dada por de los pescadores que lo utilizan, han hecho de MaxSea indiscutiblemente el numero uno en el mundo en la pesca profesional.



La barra de cartas - manejo sin esfuerzo

Con unos pocos "click" se puede tener información de rumbos, información meteorológica, temperatura, corrientes y mareas. Toda la información que necesita y no más, a un golpe de dedo.



"NavData" - una vista clara de los datos de su navegación...

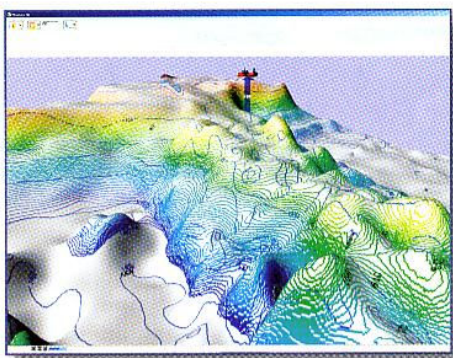
En una ventana puede ver todos los datos concernientes a su navegación. Información de los diferentes equipos a bordo (GPS, medidas de la sonda, etc.), posición del cursor y su rumbo. Puede personalizar la información mostrada y organizarla de acuerdo con sus prioridades. Puede ajustar la transparencia y tamaño de la ventana par ver la carta bajo las condiciones más favorables. También puede cambiar el tamaño de los números agrandándolos para poder verlos a distancia.

El sistema de capas (superpuestas) para optimizar la consulta de todos los datos

Usando el sistema de "múltiples capas" varias capas de información pueden ser superpuestas en la pantalla. Cada capa contiene diferentes tipos de datos (peligros, naufragios, corrientes, temperatura, etc.) de acuerdo con sus necesidades con un simple "click" puede hacerlas visibles o no, dando a sus cartas una visión óptima.



¿Por qué MaxSea es el mejor amigo del pescador profesional?

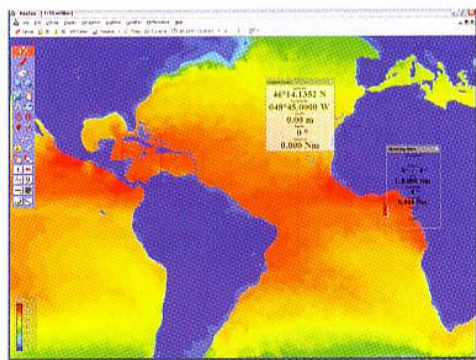


MaxSea PBG* – tenga a bordo lo último en ayudas a la pesca

Desde que MaxSea inventó el P.B.G. pescar ya no es lo mismo. Ahora la productividad y el rendimiento exigen una vista en 2D/3D. Adquiriendo MaxSea líder en esta tecnología, tiene la llave. Conectado a su sonda y GPS MaxSea P.B.G. registra la posición y profundidad de cada punto. Esto le permite crear sus propias cartas 3D con precisión cada vez que toma una lectura Batimétrica.

Puede aventurarse en aguas difíciles sin arriesgar la seguridad de sus tripulantes o de su barco. Esta seguridad le permite ir o buscar grietas insospechadas y simas en áreas que Vd creía conocer bien. El PBG le permite obtener datos más concretos de la topografía y firmeza del fondo. A pesar de esta gran precisión MaxSea es muy fácil de usar. Todo lo que tiene que hacer es apretar un botón y meter las coordenadas de la zona en la que está interesado. Entonces MaxSea P.B.G. se abre dándole una imagen en tiempo real del fondo del mar en 2 o 3 dimensiones. Tan fácil como esto. Ahora tiempo y combustible. No tardará tiempo en ver los beneficios y que fácilmente amortiza su inversión.

* Generador Personal de Batimetría.



Nuevo módulo de previsión meteorológica

MaxSea puede proporcionarle la última información meteorológica (temperatura del agua, altimetría, presión, vientos, etc.). Ahora MaxSea le ofrece nueva información en superficie y altimetría, además de viento, olas y presión. Estos datos están disponibles a nivel mundial en formato integrado de la Marina Americana, idénticos al modelo Mercator Francés. El uso de fuentes diferentes significa que los datos siempre están disponibles aún en condiciones de cielo cubierto. Imagen clara de corrientes y frentes térmicos. Estos datos son semi-transparentes superpuestos en sus cartas sin ocultar, peligros, rumbo, etc., permitiéndole organizar mejor sus planes de pesca.

Herramientas útiles al 100%

- Un amplio número de convertidores le permiten utilizar los trabajos de otros Plotter

Vd. se puede beneficiar de trabajar con un equipo de la más alta tecnología sin perder los trabajos realizados anteriormente.

- Mostrar las hipérbolas de Loran C y planes de pesca con cadenas DECCA DNS

- Seguimiento de boyas de pesca

Ideal para la pesca de palangre o volanta (compatible con boyas Serpe, Ryokusel, Inemaster etc).

- Conexión al Radar Arpa con posibilidad para superposición de imagen Radar

- Compatibilidad con AIS

- Visualización de la red en 2D/3D

Con conexión a sensores ITI o Acelga.

- Grafico del Diario de Pesca mostrado sobre la carta

Automáticamente aparece un icono sobre la carta, cuyo color varía dependiendo de la calidad del pescado.

MaxSea es compatible con todos los tipos de cartografía

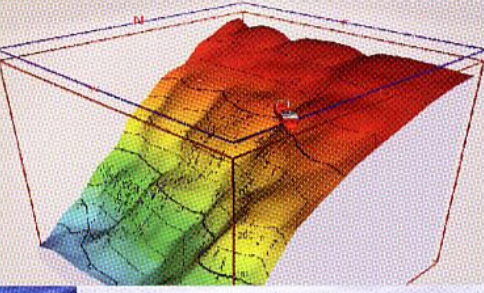
Escaneada (Mapmedia, Seafarer, Maptech, NDI, ARCS) y vectorizada (S57, C-Map 93 edición 3, NT).



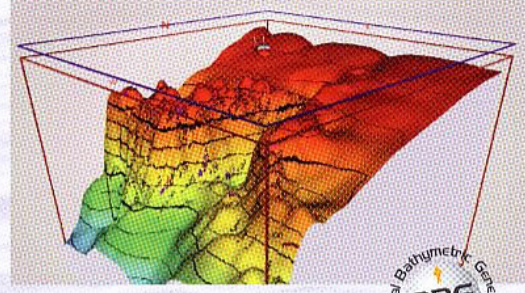
La herramienta absoluta

MaxSea PBG es un ploter de alta tecnología al alcance de los profesionales de la pesca para permitirles rentabilizar al máximo cada una de sus salidas a la mar. En pocas palabras, los pescadores que utilizan MaxSea PBG hoy tienen una ventaja importante sobre los demás. Así de fácil.

3D sin PBG



Después del uso de PBG



Cuando la alta tecnología se simplifica

Gracias a la más alta tecnología informática, Maxsea PBG es un programa ultra-potente capaz de analizar y mezclar en tiempo real datos de varios orígenes. Es, con mucho, la herramienta más precisa hasta ahora utilizada a bordo de un barco de pesca. La finalidad de los que lo han programado, es conseguir algo muy sencillo e intuitivo para los usuarios. Basta con picar en un botón y pasar por la zona que le interesa. Cuando Maxsea PBG se pone en marcha, el mínimo pico, cualquier pozo o cualquier pared aparece inmediatamente en la pantalla en 2 o 3 dimensiones.



Ver lo que los otros no ven

Hoy los pescadores disponen todos de numerosas bases de datos batimétricas para trabajar. Pero a estos datos les falta precisión. Conectado a la sonda del barco, MaxSea PBG le permite, a partir de datos ya existentes, crear sus propias cartas, afinando (casi con un metro de precisión) cada uno de sus puntos de sonda. Si creía conocer los fondos, MaxSea PBG le demostrará que tienen aún muchos secretos que mostrarle.

A la búsqueda de zonas poco conocidas

La ventaja de MaxSea PBG es poder pescar en zonas difíciles, donde los otros no se arriesgan. Zonas poco conocidas y por eso muy ricas en peces. Su gran precisión (sin igual en el mercado) le permite también ir a buscar « lugares hasta entonces desconocidos ».

Redescubrir zonas que usted creía conocer bien

Maxsea PBG permite también obtener en 2 y 3 dimensiones datos más complejos de rugosidad y tipo de fondo (arena, fango, roca etc...). Así, por ejemplo los que pescan en límites entre fondos arenosos y fondos fangosos no tendrán que rastrear mucho y podrán concentrarse en las zonas de pescado.

Un ejemplo real

Michel Derosière, Patron del « Fils de la Mer » (« Hijos del Mar ») - Le Tréport (Francia)

« Lo uso como una mesa de dibujo en la que no existe el mar y solo veo el fondo. Con la sonda conectada, corrijo las sondas en tiempo real... Pasamos por lugares que evitábamos antes, donde hay rocas o picos. Ahora no hay muchos barcos que pesquen por donde lo hacemos nosotros. Cuando todo el mundo tenga PBG 3D, será otra cosa. »

Diferencia entre tener o no tener Maxsea PBG

Con Maxsea y la tecnología PBG, ya no trabajará como antes. Es una verdadera revolución para los pescadores interesados por los avances. Ahorro de tiempo, ahorro de combustible, pescas extraordinarias... el incremento en cuanto a productividad y rentabilidad es evidente y la inversión se amortiza enseguida. Una ventaja considerable para todo pescador.



NAUTICAL
Gomera, 8
28700 San Sebastian de los Reyes
Madrid - Spain
Tlf. +34-91 6549411
Fax +34-91 6549600
nautical@nautical.es
www.nautical.es
www.maxsea.com

MAXSEA
MARINE SOFTWARE

Mejore sus capturas