



World Map 11 Sun Color

- ▶ *Fácil, fiable y seguro*
- ▶ *Pantalla LCD Color perfectamente visible a plena luz solar*
- ▶ *Entrada de telecámara para control de la sala de máquinas, control de maniobra, etc.*
- ▶ *Provisto de Antena GPS Smart 12 CH con función WAA/EGNOS (corrección del punto de la nave vía satélite)*
- ▶ *Presentación sobre la ruta de la Condición Meteorológica. El sistema es capaz de informarle de la altura de las olas, intensidad del viento y dirección del mismo*
- ▶ *Función exclusiva de "Alarma Guardian" que permite la señalización de los obstáculos que puedan haber en la ruta. (Datos que estan recopilados en las cartas oficiales)*



Cámara color sumergible hasta 10 mt de profundidad. Construída en presofusión de aluminio con cristal de protección del objetivo (Opcional)



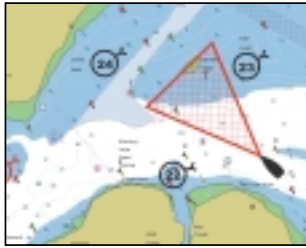
Transductor activo NMEA 0183 para función de sonda (Opcional)



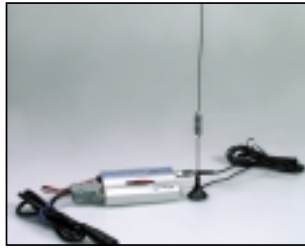
Antena receptora GPS 12 CH incluida en el equipo



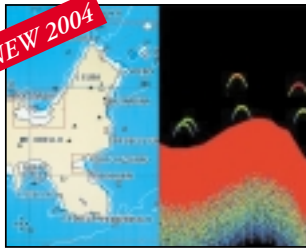
One Touch To Choose Your World



GUARDIAN ALARM / METEO
La alarma de guardia, permite la señalización acústica y visual de obstáculos sumergidos como rocas o bajos, presentes en la ruta seleccionada (datos obtenidos de la carta oficial). El Météo, muestra sobre la ruta, las previsiones del tiempo en términos de altura de las olas, velocidad y dirección del viento.



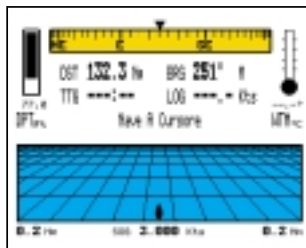
KIT METEO FORECAST (Opcional)
Permite la recepción de la previsión meteo en tiempo real sobre la ruta, dando información relativa a la altura de las olas, velocidad y dirección del viento, claramente visibles en la pantalla LCD.



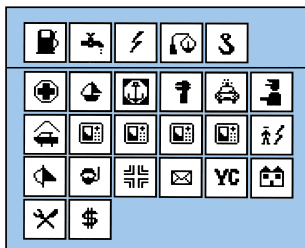
FISH FINDER 50-200 KHz
NOVEDAD 2004
Representa una novedad única respecto a los sistemas normales fish finder, ya que permite visualizar con una altísima definición el fondo y los peces.



VNS Voice Navigation System
Viene suministrada con una señal vocal la información de la ruta y profundidad. (Opcional)



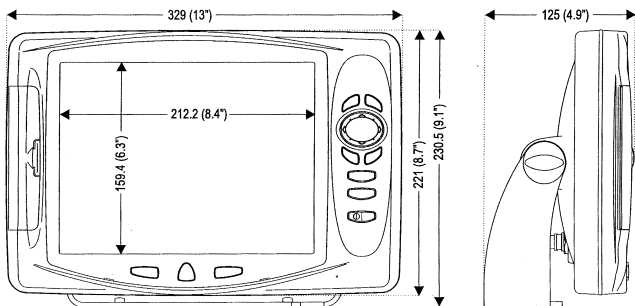
PÁGINA GRÁFICA DE DATOS DE NAVEGACIÓN
Suministra información completa de los datos de navegación.



PORT INFO
Elenco de los servicios disponibles en el puerto seleccionado, con horario de apertura, números telefónicos, etc.

- Gran pantalla LCD TFT color visible al sol.
- Alarma guardian, señala la presencia de objetos peligrosos insertados en la cartografía
- Función Turbo ZOOM para lograr zoom IN/OUT muy veloces
- Antena de GPS 12 CH preparado para la recepción de la señal Waas / Egnos. (corrección del punto nave mediante satélite)
- Gráfica de variación de mareas (TIDE INFO)
- Relación de servicios de cada puerto, con horarios, número de teléfono (PORT INFO)
- Lista de los servicios disponibles en la posición del cursor
- Función rotación Automática de la Carta Norte, Proa o Rumbo arriba
- Indicador gráfico de compás
- Presentación en toda la pantalla de la carta y con ventana de datos dinámica
- Amplificación automática de la pantalla en relación a la ruta
- Zoom automático en el punto escogido
- Selección de funciones por medio del TRACK PAD
- Distancia y demora desde la embarcación a cada punto seleccionado mediante el cursor
- Tiempo que falta para llegar, velocidad respecto al fondo, distancia al punto seleccionado
- Inserción alfanumérica del Waypoint
- Predicción del cursor (indicación de dirección)
- Función GO TO
- Función MOB (Hombre al agua)
- Base de datos con soporte mundial de cartografía
- Nomenclatura de faros, boyas, zonas prohibidas y de pesca
- Cálculo automático de la distancia parcial o total navegada o por navegar
- Vector de tendencia de la proa (HEADING LINE)
- El recorrido viene registrado y memorizado automáticamente
- Rumbo verdadero o magnético
- Corrección automática de posición
- Selección y lectura batimétrica
- Información en NAV AIDS
- Posibilidad de seleccionar el menú entre ocho idiomas
- Utilización de la última cartografía C-MAP NT+
- Página de datos de GPS
- Indicador gráfico de fuera de curso
- Indicador de consumo de combustible
- Display con datos: día, mes, año y hora Greenwich
- Posicionamiento de Marcas, Eventos y Waypoints max 1000
- 25 rutas
- 5 tracks para un total de 5000 puntos
- Los usuarios de C-MAP NT + C-CARD tienen la opción de almacenar y utilizar toda la información disponible
- Construcción de la carcasa del GPS en ABS
- Programa de demostración incorporado
- Memoria no volátil con 4 años de duración
- Pantalla con retroiluminación para una óptima visión nocturna
- Entrada/Salida con formato NMEA 0180/0183 (3 in / 3 out)
- Entrada Video In para conectar una cámara a color (Opcional)
- Transductor sonda NMEA 0183 que permite la visión gráfica del fondo del mar con alarmas de profundidad máxima y mínima (Opcional)
- Teclado ergonómico y protegido contra la acción del agua
- Temperatura de operación -10/+65 °C
- Resolución: 640 x 480 pixels.
- Voltaje de alimentación: 10/35 Volts
- Consumo máximo 14 W.
- Peso: 1,9 Kg
- Dimensiones: Largo 329 mm., Alto 221 mm. Ancho 47 mm.

✓ Disponible en la versión Alta Luminosidad a color para uso interno.



Para información, contactar:

**equipos
navales
industriales, s.a.**

P.I. Las Monjas Sector 8
C / Meridiano nº 22
28850 Torrejón de Ardoz - Madrid
Tfno 34 917 254 400
Fax 34 917 258 044
E.mail : enisa@enisa.com
Hoja web : www.enisa.com

LORENZ
MARINE ELECTRONICS

One Touch To Choose Your World