

Hi Bright  
**LCD**  
Sunlight Readable

# Panoramic 8 Sun

- ▶ *Fácil de utilizar*
- ▶ *Pantalla LCD TFT 16:9  
Color visible al sol*
- ▶ *Como toda la gama de Lorenz,  
incorpora un microprocesador  
de última generación que lo  
hace rápido y fiable*
- ▶ *Ventana dinámica de datos*
- ▶ *Información detallada de los puertos*
- ▶ *Provisto de Antena GPS Smart 12 CH con  
función WAA/EGNOS  
(corrección del punto de la nave vía satélite)*
- ▶ *Función exclusiva de "Alarma Guardian"  
que permite la señalización de los obstáculos  
que puedan haber en la ruta. (Datos que están  
recopilados en las cartas oficiales)*
- ▶ *Presentación en la ruta de la Condición  
Meteorológica, con información de la altura  
del oleaje, de la velocidad y de la dirección del  
viento*



Transductor activo NMEA 0183  
para función de sonda  
(Opcional)



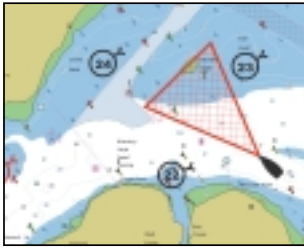
Base con desconexión rápida



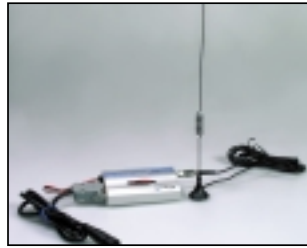
Antena receptora GPS 12 CH  
incluida en el equipo

**LORENZ**  
MARINE ELECTRONICS

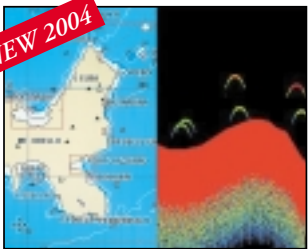
*One Touch To Choose Your World*



**GUARDIAN ALARM / METEO**  
La alarma de guardia, permite la señalización acústica y visual de obstáculos sumergidos como rocas o bajos, presentes en la ruta seleccionada (datos obtenidos de la carta oficial). El Meteo, muestra sobre la ruta, las previsiones del tiempo en términos de altura de las olas, velocidad y dirección del viento.



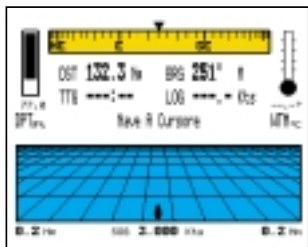
**KIT METEO FORECAST (Opcional)**  
Permite la recepción de la previsión meteo en tiempo real sobre la ruta, dando información relativa a la altura de las olas, velocidad y dirección del viento, claramente visibles en la pantalla LCD.



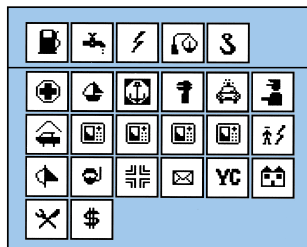
**FISH FINDER 50-200 KHz NOVEDAD 2004**  
Representa una novedad única respecto a los sistemas normales fish finder, ya que permite visualizar con una altísima definición el fondo y los peces.



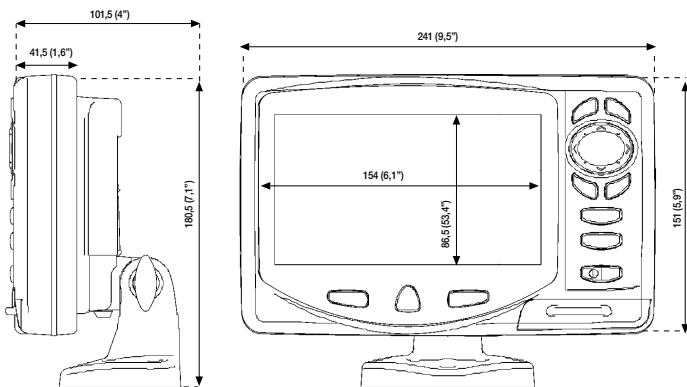
**VNS Voice Navigation System**  
Viene suministrada con una señal vocal la información de la ruta y profundidad. (Opcional)



**PÁGINA GRÁFICA DE DATOS DE NAVEGACIÓN**  
Suministra información completa de los datos de navegación.



**PORT INFO**  
Elenco de los servicios disponibles en el puerto seleccionado, con horario de apertura, números telefónicos, etc.



- Display LCD TFT 16:9 Color visible al sol
- Alarma guardian, señala la presencia de objetos peligrosos insertados en la cartografía
- Función Turbo ZOOM para lograr zoom IN/OUT muy veloces
- Antena de GPS 12 CH preparado para la recepción de la señal Waas / Egnos. (corrección del punto nave mediante satélite)
- Gráfica de variación de mareas (TIDE INFO)
- Relación de servicios de cada puerto, con horarios, número de teléfono (PORT INFO)
- Lista de los servicios disponibles en la posición del cursor
- Función rotación Automática de la Carta Norte, Proa o Rumbo arriba
- Indicador gráfico de compás
- Presentación en toda la pantalla de la carta y con ventana de datos dinámica
- Amplificación automática de la pantalla en relación a la ruta
- Zoom automático en el punto escogido
- Selección de funciones por medio del TRACK PAD
- Distancia y demora desde la embarcación a cada punto seleccionado mediante el cursor
- Tiempo que falta para llegar, velocidad respecto al fondo, distancia al punto seleccionado
- Inserción alfanumérica del Waypoint
- Predicción del cursor (indicación de dirección)
- Función GO TO
- Función MOB (Hombre al agua)
- Base de datos con soporte mundial de cartografía
- Nomenclatura de faros, boyas, zonas prohibidas y de pesca
- Cálculo automático de la distancia parcial o total navegada o por navegar
- Vector de tendencia de la proa (HEADING LINE)
- Proa de la embarcación expresada en grados magnéticos o verdaderos
- El recorrido viene registrado y memorizado automáticamente
- Rumbo verdadero o magnético
- Corrección automática de posición
- Selección y lectura batimétrica
- Información en NAV AIDS
- Posibilidad de seleccionar el menú entre ocho idiomas
- Utilización de la última cartografía C-MAP NT+
- Página dedicada al GPS con todos los datos de navegación
- Indicador gráfico de fuera de curso
- Indicador de consumo de combustible
- Display con datos: día, mes, año y hora Greenwich
- Posicionamiento de Marcas, Eventos y Waypoints max 500
- 25 rutas
- 2 tracks para un total de 1000 puntos
- Los usuarios de C-MAP NT + C-CARD tienen la opción de almacenar y utilizar toda la información disponible
- Construcción de la carcasa del GPS en ABS
- Programa de demostración incorporado
- Memoria no volátil con 4 años de duración
- Resolución de pantalla de 480 x 234 puntos
- Pantalla con retroiluminación para una óptima visión nocturna
- Entrada/Salida con formato NMEA 0180/0183 (3 in / 3 out)
- Entrada USB
- Transductor sonda NMEA 0183 que permite la visión gráfica del fondo del mar con alarmas de profundidad máxima y mínima (Opcional)
- Teclado ergonómico y protegido contra la acción del agua
- Temperatura de operación: -10 / +65 °C
- Consumo: 8 watts
- Voltaje de alimentación: 10-35 Volts
- Peso: 1,1 Kg
- Dimensiones: Largo - 214 mm, Alto - 151 mm, Ancho - 41,5 mm

✓ Disponible en la versión Compact 8 Sun con antena incorporada GPS 12 CH, con función WAAS/EGNOS

Para información, contactar:

**equipos  
navales  
industriales, s.a.**  
P.I. Las Monjas Sector 8  
C / Meridiano nº 22  
28850 Torrejón de Ardoz - Madrid  
Tfno 34 917 254 400  
Fax 34 917 258 044  
E.mail : [enisa@enisa.com](mailto:enisa@enisa.com)  
Hoja web : [www.enisa.com](http://www.enisa.com)

**LORENZ**  
MARINE ELECTRONICS

One Touch To Choose Your World