

**Hi Bright
LCD**
Sunlight Readable

Compact 7 Sun Color



- ▶ *Fácil, fiable y seguro*
- ▶ *Pantalla LCD Color perfectamente visible a plena luz solar*
- ▶ *Fácil instalación (con posibilidad de ser conectado al encendedor de cigarrillos)*
- ▶ *El único equipo transportable a color, con antena incorporada GPS 12 CH, con función WAAS/EGNOS (corrección automática del punto nave vía satélite)*
- ▶ *Características técnicas sorprendentes*
- ▶ *Receptor de GPS 12CH integrado, habilitado para la recepción WAAS/EGNOS (corrección de posición vía satélite)*
- ▶ *Función Ecosonda que muestra el avance del fondo con alarmas para alto y bajo fondal*
- ▶ *Función exclusiva de "Alarma Guardian" que permite la señalización de los obstáculos que pueda haber en la ruta. (Datos que estan recopilados en las cartas oficiales)*



Transductor activo NMEA 0183 para función de sonda (Opcional)

VNS Voice Navigation System Viene suministrada con una señal vocal la información de la ruta y profundidad. (Opcional)

Base con desconexión rápida

LORENZ
MARINE ELECTRONICS

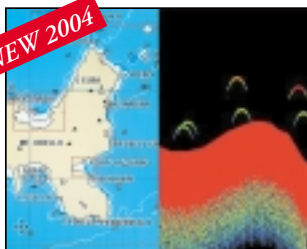
One Touch To Choose Your World



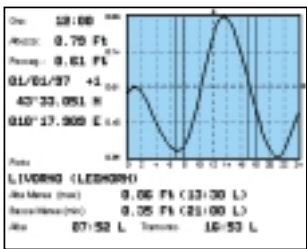
GUARDIAN ALARM / METEO
La alarma de guardia, permite la señalización acústica y visual de obstáculos sumergidos como rocas o bajos, presentes en la ruta seleccionada (datos obtenidos de la carta oficial). El Meteo, muestra sobre la ruta, las previsiones del tiempo en términos de altura de las olas, velocidad y dirección del viento.



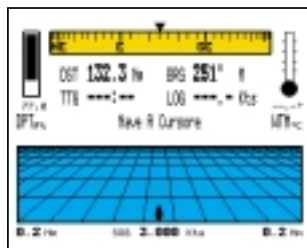
KIT METEO FORECAST (Opcional)
Permite la recepción de la previsión meteo en tiempo real sobre la ruta, dando información relativa a la altura de las olas, velocidad y dirección del viento, claramente visibles en la pantalla LCD.



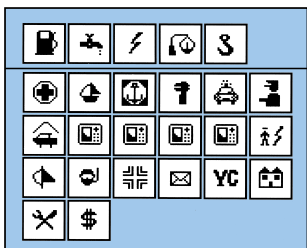
FISH FINDER 50-200 KHz
NOVEDAD 2004
Representa una novedad única respecto a los sistemas normales fish finder, ya que permite visualizar con una altísima definición el fondo y los peces.



TIDE INFO
Gráfico del comportamiento de la marea para conocer y programar la llegada al puerto.

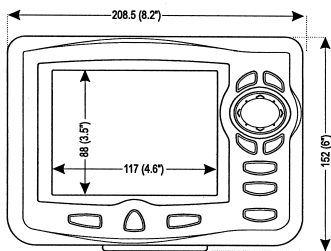
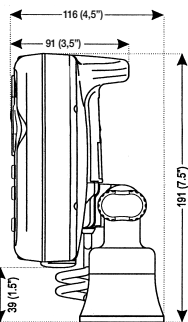


PÁGINA GRÁFICA DE DATOS DE NAVEGACIÓN
Suministra información completa de los datos de navegación.



PORT INFO
Elenco de los servicios disponibles en el puerto seleccionado, con horario de apertura, números telefónicos, etc.

Dimensión: mm (inch)



- Display LCD TFT Color visible al sol.
- Alarma guardian, señala la presencia de objetos peligrosos insertados en la cartografía
- Función Turbo ZOOM para lograr zoom IN/OUT muy veloces
- Antena de GPS 12 CH interna preparado para la recepción de la señal Waas / Egnos. (corrección del punto nave mediante satélite)
- Gráfica de variación de mareas (TIDE INFO)
- Relación de servicios de cada puerto, con horarios, número de teléfono (PORT INFO)
- Lista de los servicios disponibles en la posición del cursor
- Función rotación Automática de la Carta Norte, Proa o Rumbo arriba
- Indicador gráfico de compás
- Presentación en toda la pantalla de la carta y con ventana de datos dinámica
- Amplificación automática de la pantalla en relación a la ruta
- Zoom automático en el punto escogido
- Selección de funciones por medio del TRACK PAD
- Distancia y demora desde la embarcación a cada punto seleccionado mediante el cursor
- Tiempo que falta para llegar, velocidad respecto al fondo, distancia al punto seleccionado
- Inserción alfanumérica del Waypoint
- Predicción del cursor (indicación de dirección)
- Función GO TO
- Función MOB (Hombre al agua)
- Base de datos con soporte mundial de cartografía
- Nomenclatura de faros, boyas, zonas prohibidas y de pesca
- Cálculo automático de la distancia parcial o total navegada o por navegar
- Vector de tendencia de la proa (HEADING LINE)
- El recorrido viene registrado y memorizado automáticamente
- Rumbo verdadero o magnético
- Corrección automática de posición
- Selección y lectura batimétrica
- Información en NAV AIDS
- Posibilidad de seleccionar el menú entre ocho idiomas
- Utilización de la última cartografía C-MAP NT+
- Página de datos de GPS
- Indicador gráfico de fuera de curso
- Indicador de consumo de combustible
- Display con datos: día, mes, año y hora Greenwich
- Posicionamiento de Marcas, Eventos y Waypoints max 500
- 25 rutas
- 2 tracks para un total de 1000 puntos
- Los usuarios de C-MAP NT + C-CARD tienen la opción de almacenar y utilizar toda la información disponible
- Construcción de la carcasa del GPS en ABS
- Programa de demostración incorporado
- Memoria no volátil con 4 años de duración
- Resolución de pantalla de 320 x 240 puntos
- Pantalla con retroiluminación para una óptima visión nocturna
- Entrada/Salida con formato NMEA 0180/0183
- Transductor sonda NMEA 0183 que permite la visión gráfica del fondo del mar con alarmas de profundidad máxima y mínima (Opcional)
- Teclado ergonómico y protegido contra la acción del agua
- Temperatura de operación: -10 / +65 °C
- Consumo: 7 watts
- Voltaje de alimentación: 10-35 Volts
- Peso: 560g
- Dimensiones: Largo - 208 mm, Alto - 152 mm, Ancho - 91 mm

Para información, contactar:

**equipos
navales
industriales, s.a.**

P.I. Las Monjas Sector 8
C / Meridiano nº 22
28850 Torrejón de Ardoz - Madrid
Tfno 34 917 254 400
Fax 34 917 258 044
E.mail : enisa@enisa.com
Hoja web : www.enisa.com

LORENZ

One Touch To Choose Your World